

TUTORIA DE PORTUGUÊS

RAFAELA MARIANO
TAKEMI WATARI

CONTEÚDO DA PT

LEITURA E INTERPRETAÇÃO DA OBRA: *A MEGERA DOMADA* (OBRA COMPLETA).

VOZES VERBAIS E AGENTE DA PASSIVA.

METÁFORA E COMPARAÇÃO.

VOCATIVO.

POEMA E POEMA VISUAL.



O QUE VAMOS ESTUDAR?

VOZES VERBAIS

AGENTE DA PASSIVA

METÁFORA E COMPARAÇÃO

VOCATIVO

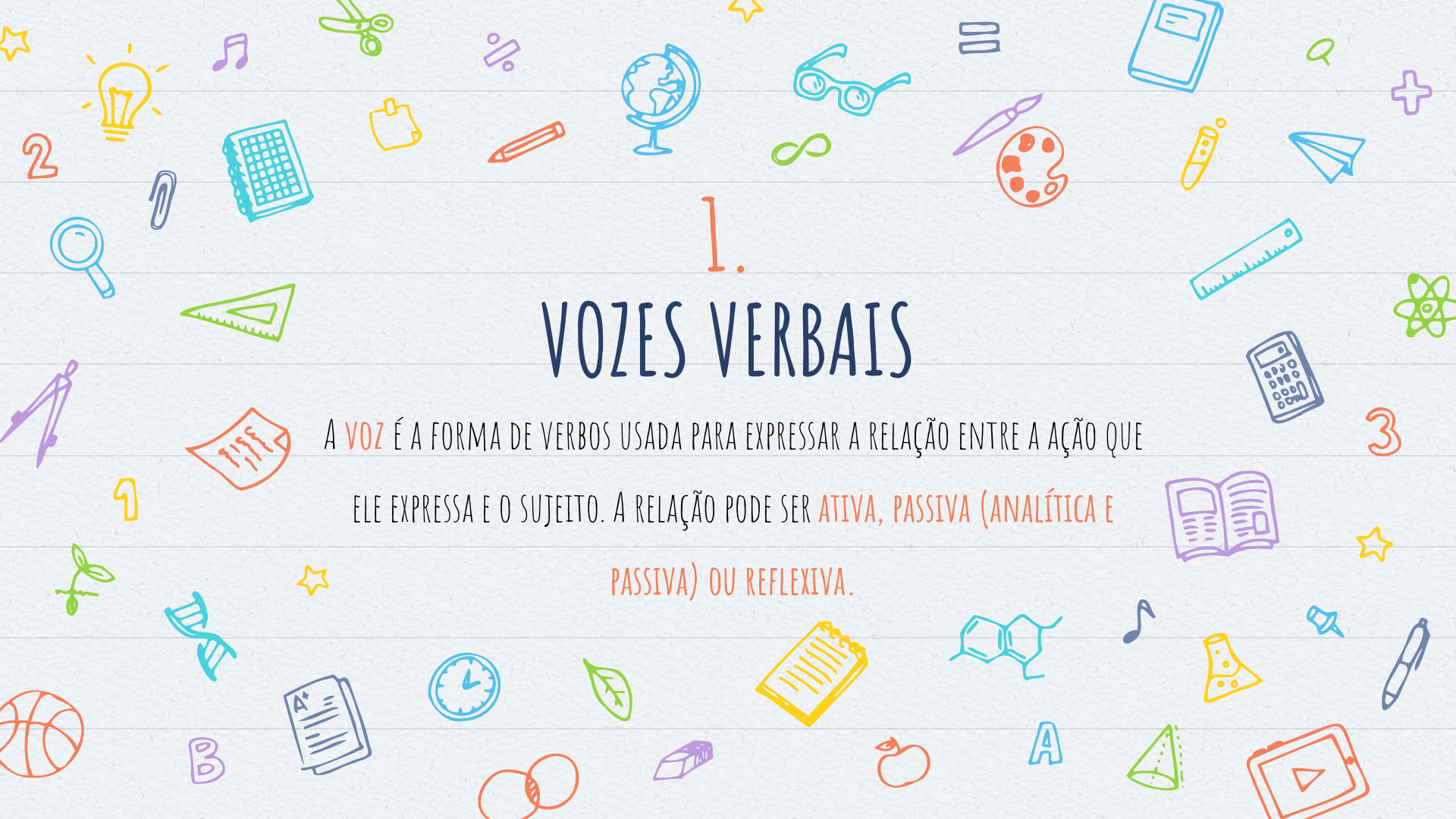
POEMA

POEMA VISUAL



1.

3



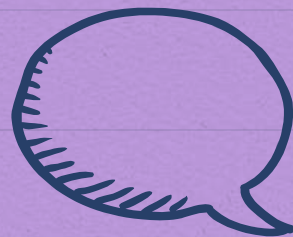
V01 ATIVA

- ✗ A **VOZ ATIVA** É UMA DAS TRÊS VOZES VERBAIS. OS VERBOS SOFREM FLEXÃO EM NÚMERO, PESSOA, MODO, TEMPO E VOZ
- ✗ O SUJEITO É O **AGENTE DA AÇÃO**, OU SEJA, A AÇÃO EXPRESSA PELO VERBO É PRATICADA PELO SUJEITO DA ORAÇÃO

EXEMPLOS

"EU LI O LIVRO."

- QUEM LEU? EU (SUJEITO)
- LI = VERBO NA VOZ ATIVA



"MARIANA E PEDRO SAÍRAM PARA O TRABALHO."

- QUEM SAIU? MARIANA E PEDRO (SUJEITO)
- SAÍRAM = VERBO NA VOZ ATIVA



VOZ REFLEXIVA

- ✗ É A VOZ VERBAL NA QUAL O SUJEITO DA ORAÇÃO EXECUTA E RECEBE/SOFRE A AÇÃO VERBAL SIMULTANEAMENTE.
- ✗ A PRESENÇA DE UM PRONOME REFLEXIVO É OBRIGATÓRIA. SÃO ELES: **ME, TE, SE, NOS, VOS E SE.**
- ✗ EM UMA FRASE DE VOZ REFLEXIVA, O PRONOME TEM A FUNÇÃO DE OBJETO DE UM VERBO TRANSITIVO, FUNCIONANDO, ASSIM, COMO COMPLEMENTO.



EXEMPLOS

“EU ME PENTEIO SEMPRE ANTES DE SAIR DE CASA”

- QUEM PENTEIA? EU (SUJEITO)
- QUEM É PENTEADO? EU (SUJEITO)



“ELE SE CORTOU COM A TESOURA”

- QUEM CORTOU? ELE (SUJEITO)
- QUEM FOI CORTADO? ELE (SUJEITO)

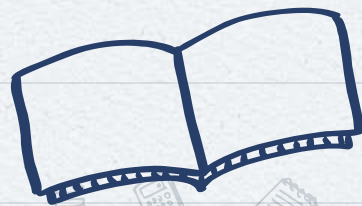


VOZ PASSIVA

É A VOZ EM QUE UM OBJETO DIRETO PASSA A OCUPAR A POSIÇÃO DE SUJEITO, **OU SEJA**, O SUJEITO SOFRE A AÇÃO.

ANALÍTICA: É EXPRESSA POR UMA LOCUÇÃO VERBAL FORMADA PELO VERBO **SER + PARTICÍPIO** DO VERBO PRINCIPAL.

SINTÉTICA: É FORMADA PELO ACRÉSCIMO DO PRONOME PESSOAL **SE**, NA FUNÇÃO DE PARTÍCULA APASSIVADORA.



MAS QUAL É QUAL?

SE - APASSIVADOR

✗ VERBO T.D (TRANSITIVO DIRETO)
CONCORDANDO COM O SUJEITO.

SE - ÍNDICE DE INDETERMINAÇÃO DO SUJEITO

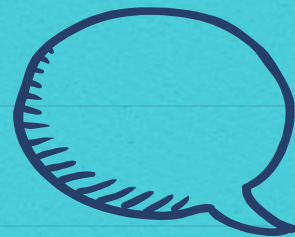
✗ VERBO T.I (TRANSITIVO INDIRETO), I
(INTRANSITIVO) E VL (VERBO DE LIGAÇÃO)
NA 3ª PESSOA DO SINGULAR



EXEMPLOS

“O CARRO VELHO FOI COMPRADO PELO MEU PRIMO.” - VOZ PASSIVA ANALÍTICA

- QUEM FOI COMPRADO? O CARRO (SUJEITO PACIENTE)
- QUEM O COMPROU? MEU PRIMO (QUEM FAZ A AÇÃO VERBAL)



“COMPROU-SE O CARRO VELHO” - VOZ PASSIVA SINTÉTICA

- QUEM FOI COMPRADO? O CARRO VELHO (SUJEITO PACIENTE)
- SE - APASSIVADOR (COMPRAR É T.D)



VOZ ATIVA VS VOZ PASSIVA

DEPENDENDO DE QUAL É USADA NA FRASE, OS DESTAQUES MUDAM.

- ✗ SE UMA FRASE ESTÁ NA VOZ ATIVA, PRETENDE-SE DESTACAR QUEM PRÁTICA A AÇÃO.
- ✗ SE UMA FRASE ESTÁ NA VOZ PASSIVA, PRETENDE-SE DESTACAR O QUE OCORREU E QUEM SOFREU A AÇÃO.

2.

AGENTE DA PASSIVA

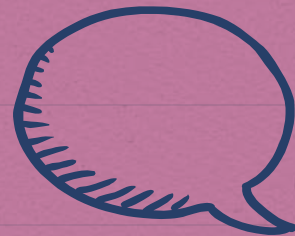
O QUE É?

- ✖ É AQUELE QUE, NA VOZ PASSIVA ANALÍTICA, PRÁTICA A AÇÃO VERBAL
- ✖ VEM SEMPRE ANTECEDIDO POR PREPOSIÇÃO - NORMALMENTE "POR"
- ✖ UMA FRASE NA VOZ ATIVA SÓ PODE SER CONVERTIDA EM PASSIVA ANALÍTICA (COM O AGENTE PASSIVA) QUANDO O VERBO FOR TRANSITIVO DIRETO
- ✖ NEM SEMPRE ELE É EXPRESSO NA FRASE: PODE SER OMITIDO PARA INDETERMINAR O SUJEITO.

EXEMPLOS

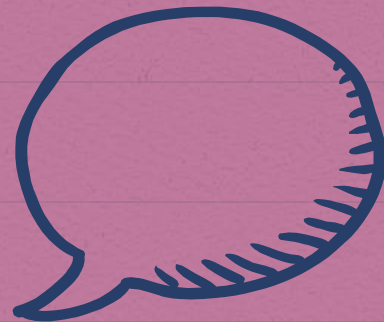
“O LIVRO FOI RASGADO PELO BEBÊ”

- QUEM FOI RASGADO? O LIVRO (SUJEITO)
- QUEM O RASGOU? O BEBÊ (AGENTE DA PASSIVA)



“O LIVRO FOI RASGADO”

- QUEM FOI RASGADO? O LIVRO (SUJEITO)
- QUEM O RASGOU? NÃO SE SABE, POIS O AGENTE DA PASSIVA ESTÁ OMITIDO



3. METÁFORA E COMPARAÇÃO

SÃO DUAS FIGURAS DE LINGUAGEM

METÁFORA

- ✗ REPRESENTA UMA COMPARAÇÃO DE PALAVRAS COM SIGNIFICADOS DIFERENTES
- ✗ O TERMO COMPARATIVO FICA SUBENTENDIDO NA FRASE, OU SEJA, IMPLÍCITO.



COMPARAÇÃO

- ✗ É UMA COMPARAÇÃO **EXPLÍCITA**.
- ✗ AO CONTRÁRIO DA METÁFORA, USAM-SE OS **CONECTIVOS** DE COMPARAÇÃO: **COMO, ASSIM, TAL QUAL**, ETC.



4.

VOCATIVO

3

O QUE É?

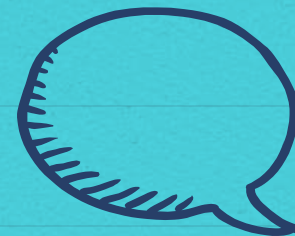
- ✗ TERMO USADO PARA CHAMAR OU PÔR EM EVIDÊNCIA A PESSOA OU COISA A QUE NOS DIRIGIMOS
- ✗ ELE APARECE NO INÍCIO, NO FINAL OU NO MEIO DA FRASE
- ✗ É SEMPRE ISOLADO POR VÍRGULAS



EXEMPLOS

“JORGE, CADÊ A PIZZA?”

- A QUEM FOI DIRIGIDA A FRASE? À JORGE



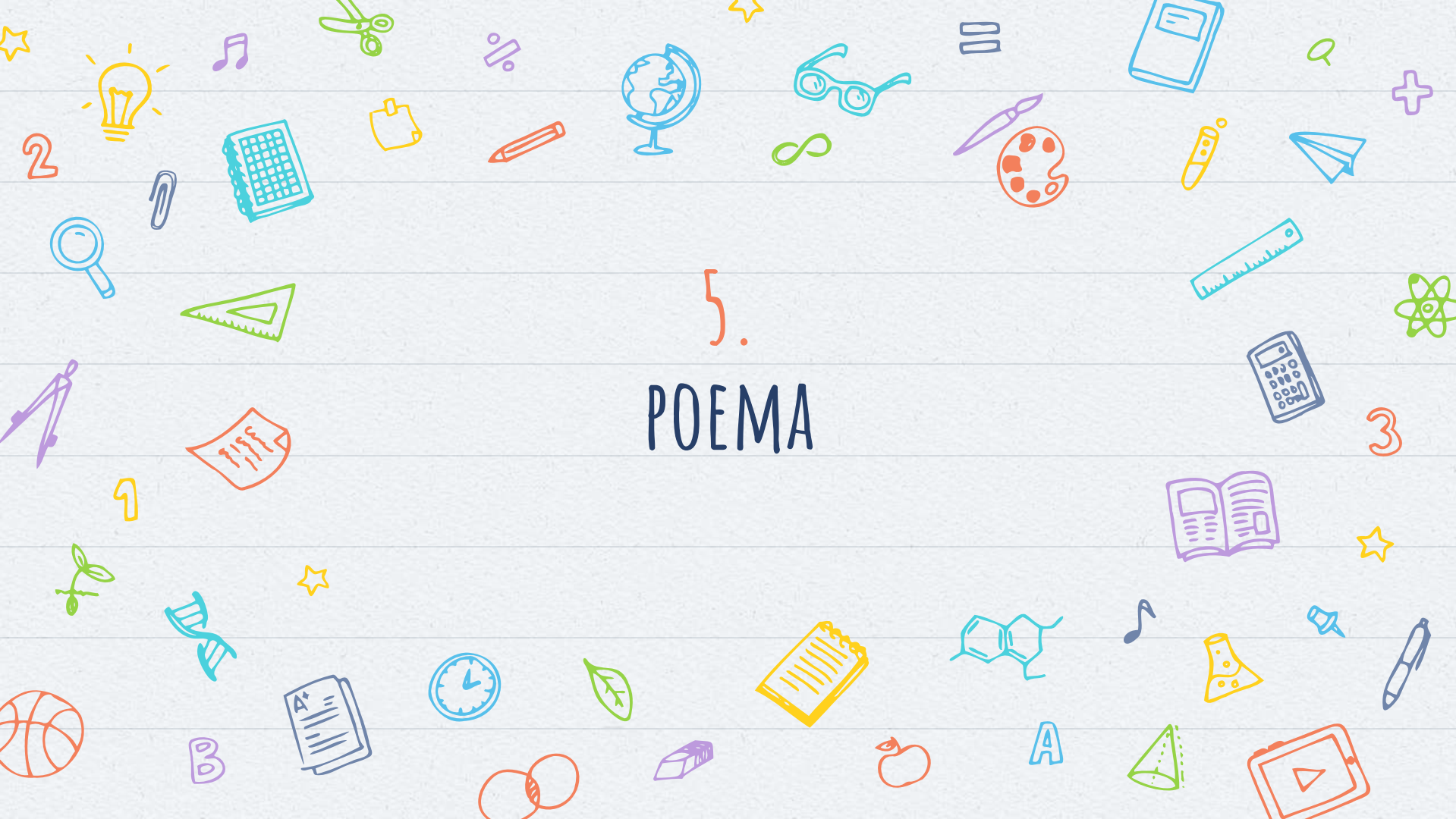
“MÃE, ESTOU INDO PARA A AULA!”

- A QUEM FOI DIRIGIDA A FRASE? A MÃE



5.

POEMA



O QUE É?

- ✗ POEMA É UM GÊNERO TEXTUAL DIVIDIDO EM ESTROFES E VERSOS. CADA ESTROFE É CONSTITUÍDA POR VERSOS.
- ✗ O POEMA É CONSTITUÍDO, NORMALMENTE, PELA LINGUAGEM CONOTATIVA, OU SEJA, FIGURADA
- ✗ O POETA CRIA IMAGENS POÉTICAS, E ATRIBUI NOVOS SENTIDOS ÀS PALAVRAS, PARA TRANSMITIR SENTIMENTOS OU IMPRESSÕES SOBRE O MUNDO

EXEMPLO



SONETO DA FIDELIDADE (VINÍCIUS DE MORAES)

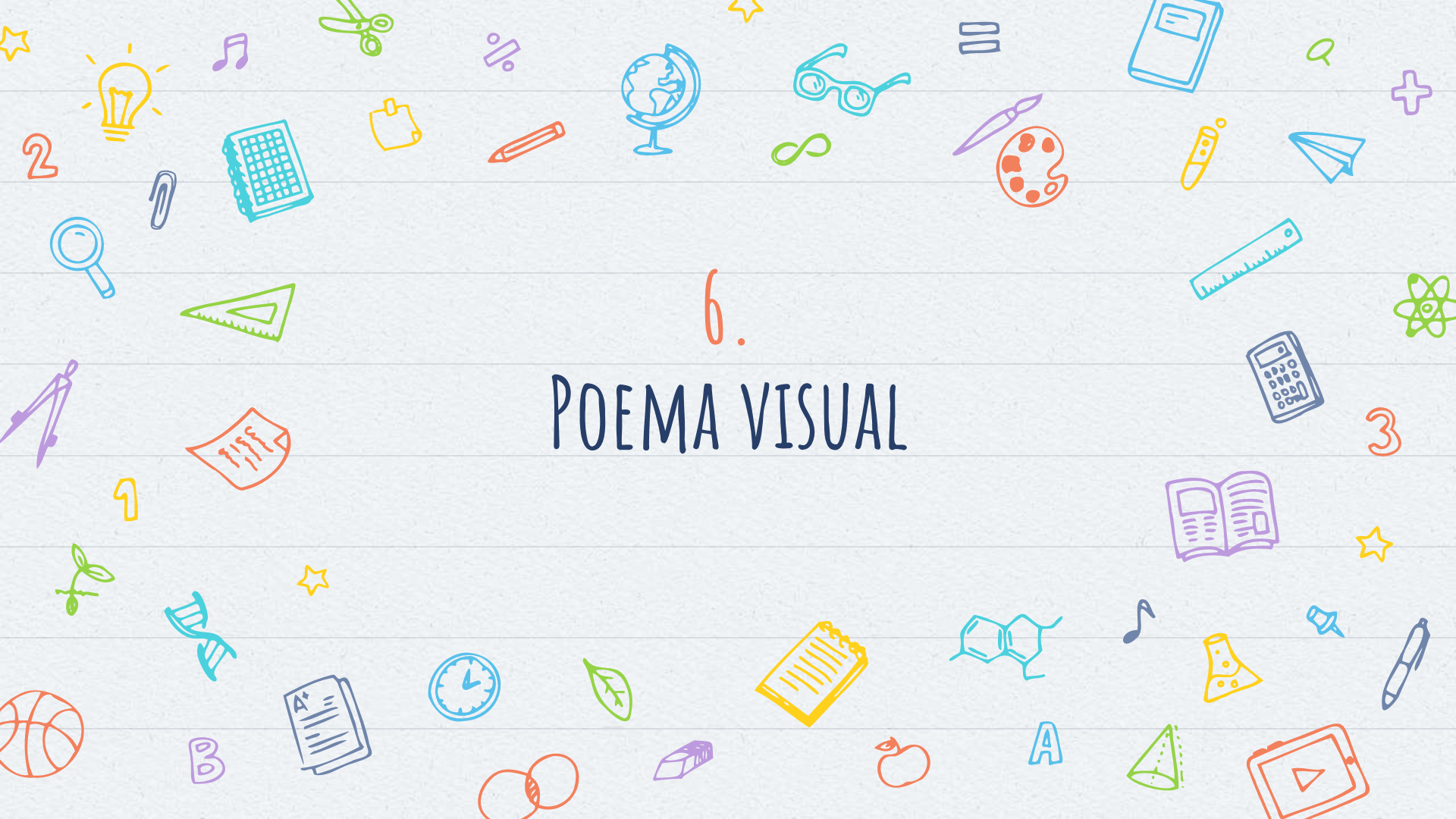


DE TUDO, AO MEU AMOR SEREI ATENTO
ANTES, E COM TAL ZELO, E SEMPRE, E TANTO
QUE MESMO EM FACE DO MAIOR ENCANTO
DELE SE ENCANTE MAIS MEU PENSAMENTO.
QUERO VIVÊ-LO EM CADA VÃO MOMENTO
E EM LOUVOR HEI DE ESPALHAR MEU CANTO
E RIR MEU RISO E DERRAMAR MEU PRANTO
AO SEU PESAR OU SEU CONTENTAMENTO.

E ASSIM, QUANDO MAIS TARDE ME PROCURE
QUEM SABE A MORTE, ANGÚSTIA DE QUEM VIVE
QUEM SABE A SOLIDÃO, FIM DE QUEM AMA
EU POSSA ME DIZER DO AMOR (QUE TIVE):
QUE NÃO SEJA IMORTAL, POSTO QUE É CHAMA
MAS QUE SEJA INFINITO ENQUANTO DURE.

6.

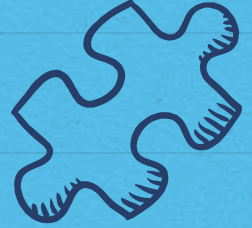
POEMA VISUAL



O QUE É?

- ✗ O POEMA VISUAL ESTABELECE UMA RELAÇÃO ENTRE O CONTEÚDO DO POEMA E A FORMA COMO SEUS VERSOS ESTÃO DISPOSTOS NO PAPEL.
- ✗ AS LETRAS FORMAM UM DESENHO E, POR ISSO, OS ELEMENTOS GRÁFICOS FAZEM PARTE DA COMPOSIÇÃO DA EXPRESSIVIDADE DO POEMA.
- ✗ LINGUAGEM DO POEMA VISUAL: RELAÇÃO ENTRE SIGNIFICADOS E IMAGENS, GERAÇÃO DE EFEITOS DE SENTIDO, POSSIBILIDADE DE MÚLTIPLAS LEITURAS.

EXEMPLO



sozinho
sou o único
que encontro
o infinito

AGORA VAMOS PRATICAR!

1. (TRT - RJ) "TUDO ISSO PODE SER COMPROVADO POR QUALQUER CIDADÃO". A FORMA ATIVA DESSA MESMA FRASE É:
- A. QUALQUER CIDADÃO PODE COMPROVAR TUDO ISSO
 - B. TUDO PODE COMPROVAR-SE
 - C. QUALQUER CIDADÃO SE PODE COMPROVAR TUDO ISSO
 - D. QUALQUER CIDADÃO PODE TER TUDO ISSO COMPROVADO

2. INDIQUE A ORAÇÃO QUE ESTÁ NA VOZ REFLEXIVA:

- A. NUNCA SE ESTÁ SALVO
- B. SONHA-SE COM FAMA E DINHEIRO
- C. VENDE-SE CASA
- D. VESTIU-SE E SAIU.



3. (TRT) É EXEMPLO DE CONSTRUÇÃO NA VOZ PASSIVA O SEGMENTO DESTACADO NA SEGUINTE FRASE:

- A. AINDA ONTEM, FUI TOMADO DE RISOS AO LER UM TRECHINHO DE CRÔNICA
- B. A SOLANGE TOMA ESPECIAL CUIDADO COM A ESCOLHA DOS VOCÁBULOS
- C. GLORINHA E SUA FILHA NÃO PARTILHAM DO MESMO GOSTO PELO REQUINTE VERBAL
- D. O ENRUBESCIMENTO DA MÃE REVELOU SEU DESCONFORTO DIANTE DA OBSERVAÇÃO DA FILHA



4. (UPM - SP) ASSINALE A ALTERNATIVA EM QUE HÁ AGENTE DA PASSIVA.

- A. AGRADEÇO-LHE PELO LIVRO
- B. OLHA ESTA TERRA TODA QUE SE HABITA DESSA GENTE SEM LEI, QUASE INFINITA
- C. NÓS SEREMOS JULGADOS PELOS NOSSOS ATOS
- D. OUVI A NOTÍCIA PELO RÁDIO



"[...] POR ISSO NÃO SE META A EXIGIR DO POETA
QUE DETERMINE O CONTEÚDO EM SUA LATA
NA LATA DO POETA TUDONADA CABE,
POIS AO POETA CABE FAZER
COM QUE NA LATA VENHA CABER
O INCABÍVEL
DEIXE A META DO POETA, NÃO DISCUTA
DEIXE A SUA META FORA DA DISPUTA
META DENTRO E FORA, LATA ABSOLUTA
DEIXE-A SIMPLEMENTE METÁFORA."

5. ESTE POEMA DE GILBERTO GIL BRINCA COM A LINGUAGEM REMETENDO-NOS A ESSA CONHECIDA FIGURA. O TRECHO EM QUE SE IDENTIFICA A METÁFORA É:

- A. "UMA LATA EXISTE PARA CONTER ALGO".
- B. "MAS QUANDO O POETA DIZ: 'LATA'".
- C. "UMA META EXISTE PARA SER UM ALVO".
- D. "QUE DETERMINE O CONTEÚDO EM SUA LATA".

6. NO TRECHO "UM MUNDO SEM ADJETIVOS É TRISTE COMO UM HOSPITAL NO DOMINGO"
EXISTE A SEGUINTE FIGURA DE PALAVRA:

- A. CATACRESE
- B. COMPARAÇÃO
- C. ANTONOMÁSIA
- D. METÁFORA



GABARITO

1. A

2. D

3. A

4. C

5. D

6. B



ESPERAMOS QUE VOCÊS TENHAM ENTENDIDO
E TIRADO SUAS DÚVIDAS!