

Consumo Exacerbado

Equipe 11



Pergunta tema

Os consumidores têm noção
do quão são influenciáveis e
do quanto podem influenciar?



O que será abordado no projeto?

Nosso trabalho aborda a manipulação da indústria estética, sobre os jovens, que se tornam alienados e obcecados por uma aparência difícil, ou até impossível, de ser alcançada. Assim, moldando os jovens da maneira que a indústria deseja, eles ajudam com pautas graves (como transtornos psicológicos, os quais podem ser mais facilmente desencadeados por aqueles que não atingem a aparência que querem), já que não possuem tamanho conhecimento do quão grave é fazer cirurgias com tão pouca idade e preparação.

Por que esse tema é importante?

Achamos que esse tema contém grande relevância pelo fato dos jovens serem o maior público-alvo das empresas estéticas, e por isso acabam sendo muito influenciados, como consequência se sentem incomodados com algumas partes do corpo que não incomodavam anteriormente. O objetivo do trabalho é esclarecer alguns pontos onde somos altamente manipulados.

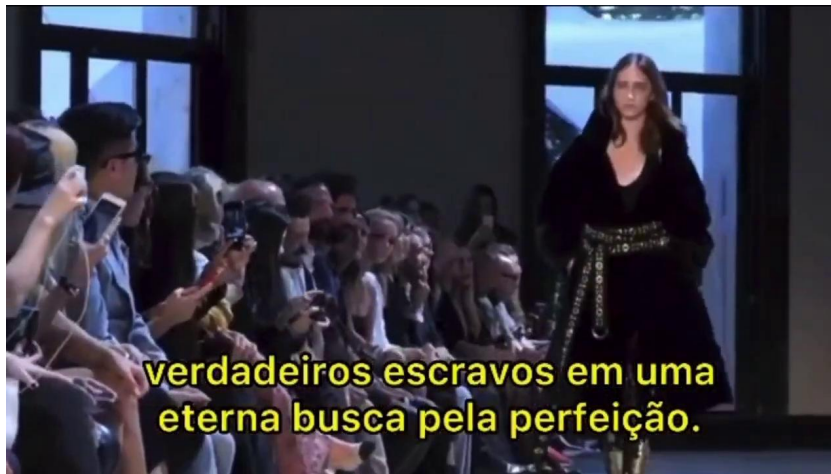
Por que vídeo?

Decidimos que nosso trabalho seria um vídeo pois já trabalhamos anteriormente com esse tipo de produto, assim já conhecemos o processo e o que devemos fazer. Outra razão é que algumas integrantes do nosso grupo pensam em fazer faculdade de cinema e isso poderia ajudar a conhecer a área e as ações necessárias.

Fontes e referências

- Conhecimento geral (repertório cultural que cada uma tem sobre o tema)
- Material fornecido pelos professores
- Artigos científicos encontrados por meio de pesquisas (como [link Scielo](#))

O vídeo:



verdadeiros escravos em uma eterna busca pela perfeição.

[O Consumo Exacerbado](#)

Integrantes:

- Camile Leites Mendes
- Giovana Mediolaro Cruz
- Giuliana Las Heras
- Isabel Fonterrada Volpe
- Isabela Cândido
- Letícia Kazumi Koyama

Professoras orientadoras:

- Ana Paula Lembis Dias
- Beatriz Nico Calmon Barreto
- Gisele Nogueira
- Gabriella Rodrigues Relva
- Isaque Trevisam Braga
- Rachele Cristina de Paula Chaves Hana