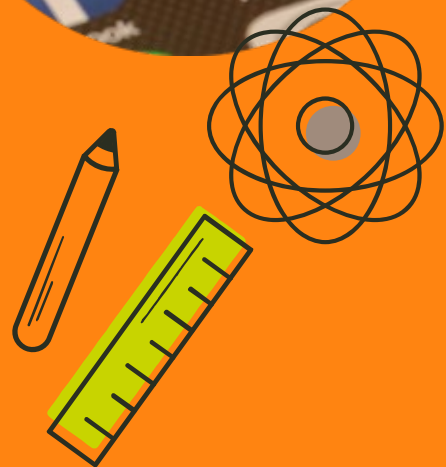




Ensino Médio no Colégio Rio Branco

2ª série EM



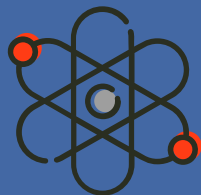


A formação de jovens críticos e autônomos é parte do papel da escola, que deve acolher a diversidade de **projetos de vida**.

Nesse sentido, as mudanças para o Ensino Médio, estabelecidas pelas políticas públicas nacionais, foram propostas para garantir os direitos de aprendizagem para todos os estudantes brasileiros.

O que há de “novo”?

O Novo Ensino Médio parte de mudanças na Lei de Diretrizes e Bases da Educação (LDB), das novas Diretrizes Curriculares Nacionais para o Ensino Médio (DCNEM) e da elaboração da Base Nacional Comum Curricular (BNCC) para o Ensino Médio.



Uma formação básica
com o **essencial**



Possibilidade de
realizar **escolhas**



Planejamento de
um **projeto de vida**



Aprendizagem voltada
para os desafios do
mundo atual

Por que um “currículo de transição”?

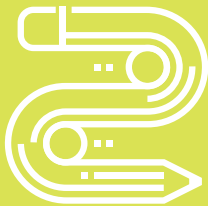
Compromisso com processos seletivos



Para 2023, os estudantes da 1ª e 2ª séries do Ensino Médio passarão a contar com o currículo reformulado.

Os estudantes da 3ª série continuarão a seguir a matriz curricular anterior até a conclusão do Ensino Médio, considerando que o Enem e demais vestibulares seguirão o modelo atual até 2024.

Arquitetura curricular flexível



Permite que as inovações curriculares sejam implementadas com qualidade, cumprindo as orientações dos órgãos oficiais.

Visa o preparo adequado dos estudantes para que sejam bem sucedidos na próxima etapa de vida, acadêmica e pessoal.

Quais são as experiências de aprendizagem?

O currículo do Ensino Médio passa a ser composto por uma parte comum, a Formação Geral Básica (FGB), e outra que varia conforme a escolha dos estudantes, os Itinerários Informativos Integrados (IFI) e as Eletivas.

**FORMAÇÃO
GERAL BÁSICA**

(24 aulas - 35 semanas)



**ITINERÁRIOS
FORMATIVOS
INTEGRADOS**

(14 aulas - 35 semanas)



**SÍNTESE -
ITINERÁRIOS
FORMATIVOS
INTEGRADOS**

(38 aulas - 5 semanas)



**Atividades
Optativas:**

- ELETIVAS

- GLOBAL HIGH SCHOOL

Dupla Diplomação
Ontario Secondary School Diploma

FORMAÇÃO GERAL BÁSICA - 2ª série

até 1800 horas ao longo do Ensino Médio

Garante a aprendizagem das competências e habilidades definidas pela Base Nacional Comum Curricular (BNCC).

É comum a todos os estudantes da 2ª série EM.

Está organizada nas seguintes Unidades Curriculares:

- ✓ **Linguagens**
(Língua Portuguesa)
- ✓ **Matemática**
- ✓ **Ciências da Natureza**
(Física, Química, Biologia)
- ✓ **Ciências Humanas**
(História, Geografia, Sociologia)



ITINERÁRIOS FORMATIVOS INTEGRADOS



Possibilitam ao estudante aprofundar seus conhecimentos e se preparar para a próxima etapa de vida, **ensino superior e mundo do trabalho.**

Estão articulados com temáticas contemporâneas sintonizadas com o contexto e os interesses dos alunos.

Ampliam a visão de mundo dos estudantes, apoiando a tomada de decisões e estimulando a autonomia e a responsabilidade.

ITINERÁRIOS FORMATIVOS INTEGRADOS

São apoiados por quatro eixos estruturantes:

Expressão e/ou construção de soluções inovadoras para problemas da sociedade e do mundo do trabalho.

Processos Criativos

Mediação e intervenção sociocultural

Mediação de conflitos e proposição de soluções para problemas da comunidade.

Compreensão e resolução de situações cotidianas para promoção de desenvolvimento local e melhoria da qualidade de vida da comunidade.

Investigação Científica

Empreendedorismo

Estruturação de iniciativas empreendedoras que fortaleçam a atuação com protagonismo.

ITINERÁRIOS FORMATIVOS INTEGRADOS



1. VIDA E NATUREZA

2. PENSAMENTO E LINGUAGEM

3. LÓGICA E NEGÓCIOS



1. VIDA E NATUREZA

Ciências da Saúde, da Terra e do Mar



Exemplos de carreiras relacionadas ao itinerário:

Medicina | Psicologia | Biotecnologia | Gestão Ambiental | Engenharia de Biossistemas
Engenharia Agrônoma | Oceanografia | Biologia



2. PENSAMENTO E LINGUAGEM

Artes, Linguagens, Ciências Sociais e Humanidades



Exemplos de carreiras relacionadas ao itinerário:

Têxtil e Moda | Marketing | Direito | Letras | Design | Ciências Políticas | Arquitetura | Jornalismo
Psicologia | Cinema | Relações Internacionais



3. LÓGICA E NEGÓCIOS

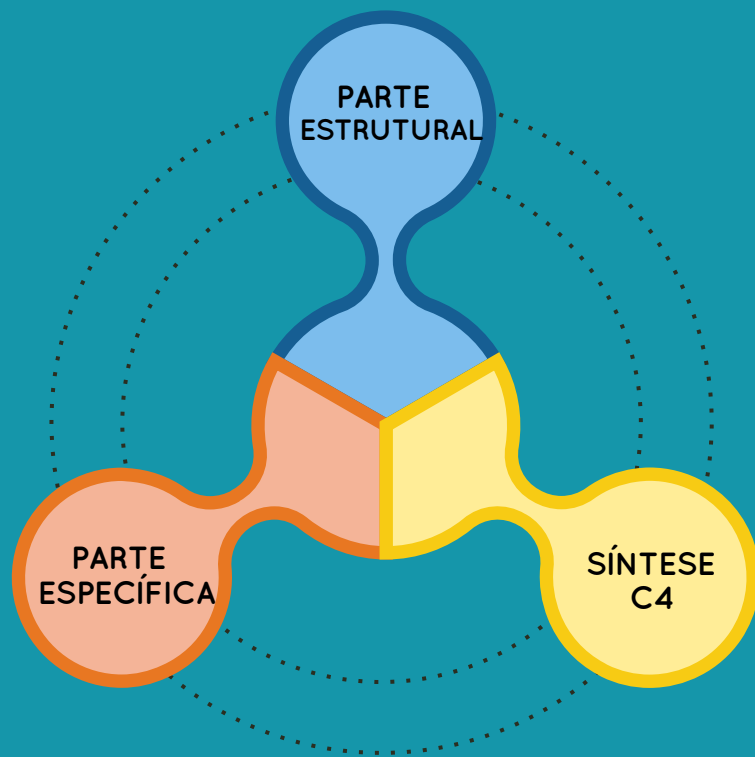
Ciências Exatas e Tecnologia, Ciências Econômicas e dos Negócios



Exemplos de carreiras relacionadas ao itinerário:

Física | Engenharia de Produção | Design | Administração | Ciências Contábeis
Sistemas de Informação | Ciência de Dados | Economia

ITINERÁRIOS FORMATIVOS INTEGRADOS



PARTE ESTRUTURAL: componentes curriculares comuns aos três itinerários, em que os mesmos temas serão trabalhados a partir de diferentes enfoques, práticas e/ou abordagens.

PARTE ESPECÍFICA: componentes curriculares oferecidos de maneira exclusiva, de acordo com o itinerário escolhido.

SÍNTESE C4: aprofundamento do trabalho realizado no itinerário escolhido.

PARTE ESTRUTURAL

» Princípios da Investigação Científica II (3 aulas)

Vida e Ambiente + Matéria e Energia + Ação e Reação

» Pesquisa e Mundo Contemporâneo II (3 aulas)

Análise e Visualização de Dados +
Análise Comportamental de Fenômenos +
Vulnerabilidades, Ameaças e Riscos

» Current Affairs II (3 aulas)

English Language Arts + Cinema, Arts & World News

» Produção Textual II (1 aula)

» Cultura Corporal II (1 aula)

Clique nas Unidades Curriculares para saber mais



PARTE
ESPECÍFICA

1. VIDA E NATUREZA

2. PENSAMENTO E LINGUAGEM

3. LÓGICA E NEGÓCIOS

Clique nas Unidades Curriculares para saber mais





ATIVIDADES OPTATIVAS

ELETIVAS

São complementares ao Itinerário Formativo escolhido pelo aluno, atendendo ao projeto de vida, além de ampliarem o aprendizado por meio de parcerias nacionais, de possibilidades em línguas adicionais e do *High School* com dupla diplomação Brasil-Canadá.

GLOBAL HIGH SCHOOL

ROSEDALE



ROSEDALE
GLOBAL HIGH SCHOOL
ONTARIO SECONDARY SCHOOL DIPLOMA

O *Global High School Program*, desenvolvido em parceria com a Rosedale Global High School, do Canadá, oferece, de forma complementar, a **dupla diplomação**, com a certificação *Ontario Secondary School Diploma* (OSSD), reconhecida globalmente e aceita por universidades internacionais de destaque. Para a emissão do diploma pelo Ministério e Educação de Ontario, será necessário concluir o programa, com o cumprimento de todos os pré-requisitos.

Projeto de Vida

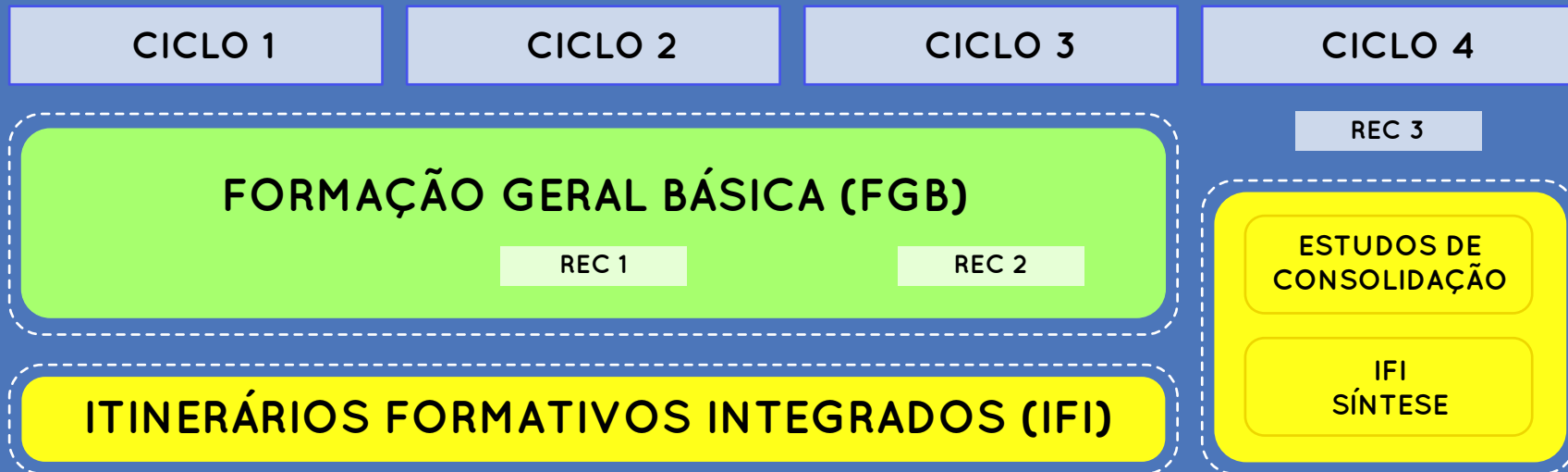
Os alunos, com apoio dos educadores, devem identificar suas motivações, definir suas aspirações e planejar seu projeto:

- ✓ Mentoria com a Orientação Educacional
- ✓ Olhar transversal entre os componentes
- ✓ Utilização de plataformas de projetos
- ✓ Desenvolvimento da liderança



Como será a organização do ano letivo?

A partir das inovações curriculares implementadas em anos anteriores, o ano letivo manterá a divisão entre Ciclos Fundamentais (C1, C2 e C3) e Ciclo Síntese (C4), com adequações na carga horária da 1ª série do Ensino Médio, para 2022.



UNIDADES CURRICULARES 2ª série EM EMENTAS



Princípios da Investigação Científica II

Princípios básicos da investigação científica a partir de testes e experimentos, realizados com materiais, procedimentos, métodos e práticas laboratoriais. Identificação, seleção, processamento e análise de dados, fatos e evidências. Levantamento e teste de hipóteses sobre variáveis que interferem na dinâmica de fenômenos da natureza e/ou processos tecnológicos.

- **Vida e Ambiente II:** os seres vivos e o meio ambiente.
- **Matéria e Energia II:** a composição, a estrutura e as propriedades da matéria.
- **Ação e Reação II:** as forças e as interações da matéria e as leis do Universo.



PARTE
ESTRUTURAL

» [Clique para voltar](#)

Pesquisa e Mundo Contemporâneo II

Compreensão e análise de informações, conhecimentos e ideias sobre os principais desafios globais da atualidade. Trabalho com práticas e critérios da pesquisa científica e tratamento de dados.

- **Análise e Visualização de Dados II:** estratégias de identificação, seleção e análise exploratória de dados; diferentes recursos gráficos de visualização e modelos de representação.
- **Análise Comportamental de Fenômenos:** investigação e análise de situações-problema, com base em fenômenos diversos; levantamento de hipóteses; formulação de opiniões respaldadas em argumentos.
- **Vulnerabilidades, Ameaças e Riscos:** identificação e investigação de situações em que ocorram conflitos, desequilíbrios e ameaças a grupos sociais, à diversidade de modos de vida, às diferentes identidades culturais e ao meio ambiente, em âmbito local, regional, nacional e/ou global; seleção e mobilização intencional de recursos criativos para resolver problemas reais.

» [Clique para voltar](#)



PARTE ESTRUTURAL



Produção Textual II

Investigação e análise da organização, do funcionamento e/ou dos efeitos de sentido de enunciados e discursos diversos, situando-os no contexto de um ou mais campos de atuação social. Seleção e sistematização de informações sobre o português brasileiro, visando refletir sobre enunciados e discursos materializados nas diversas línguas e linguagens, identificando os diversos pontos de vista. Aprender a posicionar-se com base em critérios científicos, éticos e estéticos, utilizando dados, fatos e evidências para respaldar opiniões e argumentos, por meio de afirmações claras, ordenadas e compreensíveis, sempre respeitando valores universais, como liberdade, democracia, justiça social, pluralidade, solidariedade e sustentabilidade. Foco no trabalho com textos de natureza argumentativa: leitura e produção de resenha crítica, artigo de opinião e dissertação (ENEM), explorando objetivos específicos, interlocução, formas de argumentar, possibilidades de emprego de operadores argumentativos e linguagem específica.

» [Clique para voltar](#)



Investigação
Científica

PARTE
ESTRUTURAL

Current Affairs II

Desenvolvimento da língua inglesa quanto às habilidades de produção e compreensão oral e escrita. Estudos de caso a partir de temáticas da atualidade e apreciação em língua inglesa de aspectos éticos, estéticos e políticos em textos e produções artísticas e culturais, etc. Réplica em língua inglesa (posicionamento responsável em relação a temas, visões de mundo e ideologias veiculados por textos e atos de linguagem). Planejamento, produção e edição de textos orais, escritos e multissemióticos em língua inglesa.

- **English Language Arts:** compreender e produzir uma grande variedade de textos, reconhecer significados implícitos e analisar discursos; expressar ideias, conceitos e argumentos por meio da escrita e da oralidade de forma espontânea. Uso da língua inglesa de modo flexível e eficaz com propósitos sociais, acadêmicos e profissionais.
- **Cinema, Arts & World News:** analisar temáticas da atualidade e das artes em língua inglesa; selecionar informações, dados e argumentos em fontes confiáveis impressas e digitais para produção textual fundamentada para além do senso comum; argumentar, com destaque para a exposição oral em língua inglesa por meio de debate deliberativo e debate regrado.

» [Clique para voltar](#)



Mediação e
intervenção
sociocultural

PARTE
ESTRUTURAL

Cultura corporal II

Compreensão do corpo e do movimento em suas dimensões biológicas, linguísticas e culturais, entendendo-o como ferramenta de expressão, criação e investigação do mundo. Apropriação crítica da cultura do corpo, a partir de experimentações, vivências, jogos e brincadeiras.



Processos
Criativos

Investigação
Científica

PARTE
ESTRUTURAL

» [Clique para voltar](#)

Específica II - Vida e Natureza

Conhecimento, reflexão e proposição de ações imediatas e futuras e busca por alternativas viáveis e sustentáveis para a vida na Terra, a partir das ideias de preservação, recuperação, redução e sobrevivência, entre outras.

- **Recursos Energéticos:** investigação e análise de situações-problema e variáveis que interferem na dinâmica de fenômenos da natureza e/ou de processos tecnológicos referentes à questão energética.
- **Dinâmica da Atmosfera e dos Oceanos:** investigação e análise dos fatores bióticos e abióticos presentes nos ambientes marinho e atmosférico; proposição de soluções para problemas de âmbito local, regional, nacional e/ou global.
- **Epidemiologia e Saúde:** identificação e explicação de questões socioculturais e ambientais relacionadas a fenômenos físicos, químicos e/ou biológicos e análise dos impactos na saúde dos seres humanos, em âmbito individual e coletivo.

» [Clique para voltar](#)



PARTE
ESPECÍFICA

Específica II - Pensamento e Linguagem

Reconhecimento e análise das diferentes manifestações criativas, artísticas e culturais dos seres humanos associadas às diferentes formas de comunicação e expressão.

- **Linguagem e Meios de Comunicação:** investigação de análise da organização, do funcionamento e/ou dos efeitos de sentido de enunciados e discursos veiculados nos diversos meios de comunicação.
- **Comunicação, Subjetividades e Representações:** reconhecimento e análise de diferentes manifestações criativas, artísticas, corporais, individuais, sociais e culturais, refletindo criticamente sobre a produção, os sentidos e os significados de diversas obras, sempre visando promover a empatia e a valorização da diversidade.
- **Sociologia e Política:** investigação e análise de situações-problema envolvendo temas e processos de natureza histórica, sociológica, econômica, política e/ou cultural, em âmbito local, regional, nacional e/ou global, relacionados às ciências humanas e sociais aplicadas.

» [Clique para voltar](#)



PARTE
ESPECÍFICA

Específica II - Lógica e Negócios

Reconhecimento e análise de questões sociais, culturais e ambientais diversas, identificando e incorporando valores importantes para si e para o coletivo que assegurem a tomada de decisões conscientes, consequentes, colaborativas e responsáveis.

- **Análise Estatística:** conhecer, conceber e desenvolver as aplicações estatísticas tradicionais, contemporâneas e emergentes; organizar e apresentar informações obtidas, com processamento, tabulação e análises exploratórias de dados.
- **Economia Comportamental:** identificação e explicação de questões comportamentais de diferentes naturezas, aplicando conhecimentos e habilidades matemáticas para avaliar e tomar decisões.
- **Políticas Públicas e Desigualdades:** investigação e reflexão crítica sobre as situações-problema relacionadas a desigualdades socioeconômicas, no âmbito das políticas públicas locais, regionais, nacionais e/ou globais.

» [Clique para voltar](#)

