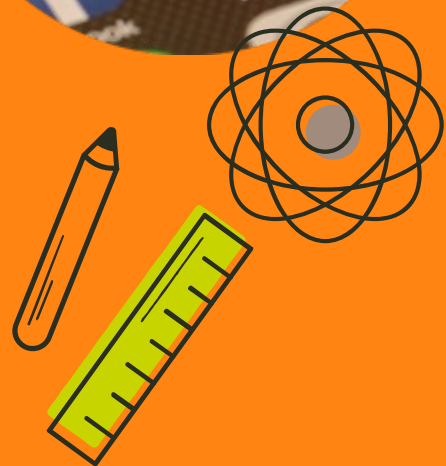




# Ensino Médio no Colégio Rio Branco

## 1ª série EM



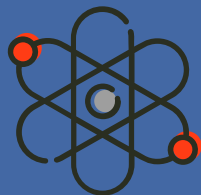


A formação de jovens críticos e autônomos é parte do papel da escola, que deve acolher a diversidade de **projetos de vida**.

Nesse sentido, as mudanças para o Ensino Médio, estabelecidas pelas políticas públicas nacionais, foram propostas para garantir os direitos de aprendizagem para todos os estudantes brasileiros.

# O que há de “novo”?

O Novo Ensino Médio parte de mudanças na Lei de Diretrizes e Bases da Educação (LDB), das novas Diretrizes Curriculares Nacionais para o Ensino Médio (DCNEM) e da elaboração da Base Nacional Comum Curricular (BNCC) para o Ensino Médio.



Uma formação básica  
com o **essencial**



Possibilidade de  
realizar **escolhas**



Planejamento de  
um **projeto de vida**



Aprendizagem voltada  
para os desafios do  
**mundo atual**

# Por que um “currículo de transição”?

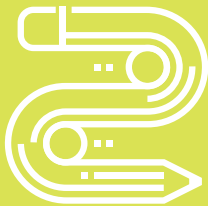
## Compromisso com processos seletivos



Para 2023, os estudantes da 1ª e 2ª séries do Ensino Médio passarão a contar com o currículo reformulado.

Os estudantes da 3ª série continuarão a seguir a matriz curricular anterior até a conclusão do Ensino Médio, considerando que o Enem e demais vestibulares seguirão o modelo atual até 2024.

## Arquitetura curricular flexível



Permite que as inovações curriculares sejam implementadas com qualidade, cumprindo as orientações dos órgãos oficiais.

Visa o preparo adequado dos estudantes para que sejam bem sucedidos na próxima etapa de vida, acadêmica e pessoal.

# Quais são as experiências de aprendizagem?

O currículo do Ensino Médio passa a ser composto por uma parte comum, a Formação Geral Básica (FGB), e outra que varia conforme a escolha dos estudantes, os Itinerários Informativos Integrados (IFI) e as Eletivas.

**FORMAÇÃO  
GERAL BÁSICA**

(24 aulas - 35 semanas)



**ITINERÁRIOS  
FORMATIVOS  
INTEGRADOS**

(14 aulas - 35 semanas)



**SÍNTESE -  
ITINERÁRIOS  
FORMATIVOS  
INTEGRADOS**

(38 aulas - 5 semanas)



**Atividades  
Optativas:**

- ELETIVAS
- GLOBAL HIGH SCHOOL  
Dupla Diplomação  
*Ontario Secondary School Diploma*

# FORMAÇÃO GERAL BÁSICA - 1ª série

até 1800 horas ao longo do Ensino Médio

Garante a aprendizagem das competências e habilidades definidas pela Base Nacional Comum Curricular (BNCC).

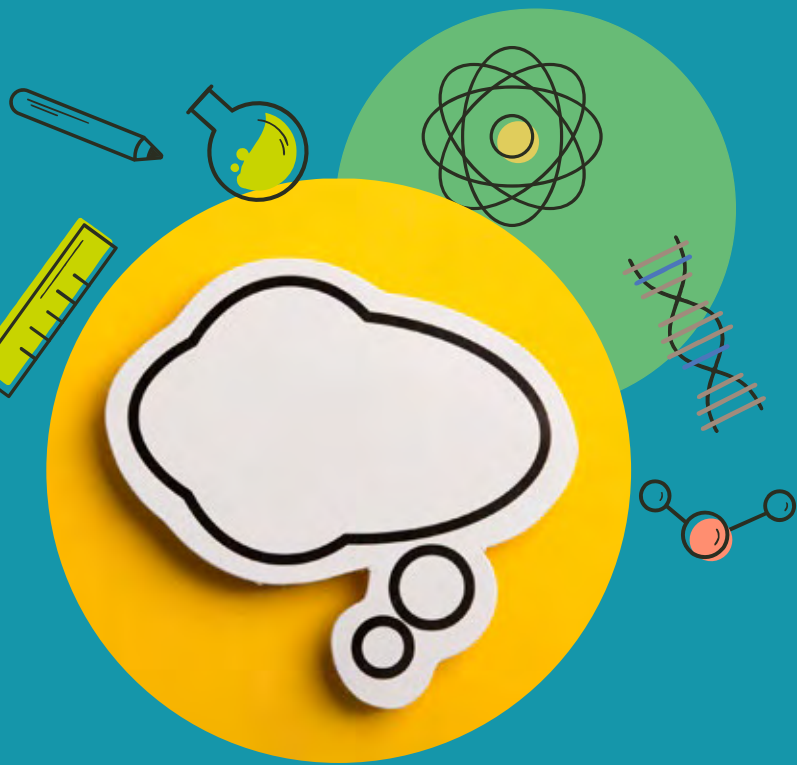
É comum a todos os estudantes da 1ª série EM.

Está organizada nas seguintes Unidades Curriculares:

- ✓ **Linguagens**  
(Língua Portuguesa, Artes, Inglês)
- ✓ **Matemática**
- ✓ **Ciências da Natureza**  
(Física, Química, Biologia)
- ✓ **Ciências Humanas e Sociais Aplicadas**  
(História, Geografia, Filosofia)



# ITINERÁRIOS FORMATIVOS INTEGRADOS



Possibilitam ao estudante aprofundar seus conhecimentos e se preparar para a próxima etapa de vida, **ensino superior e mundo do trabalho.**

Estão articulados com temáticas contemporâneas sintonizadas com o contexto e os interesses dos alunos.

**Ampliam a visão de mundo** dos estudantes, apoiando a tomada de decisões e estimulando a autonomia e a responsabilidade.

# ITINERÁRIOS FORMATIVOS INTEGRADOS

São apoiados por quatro eixos estruturantes:

Expressão e/ou construção de soluções inovadoras para problemas da sociedade e do mundo do trabalho.

**Processos Criativos**

**Mediação e intervenção sociocultural**

Mediação de conflitos e proposição de soluções para problemas da comunidade.

Compreensão e resolução de situações cotidianas para promoção de desenvolvimento local e melhoria da qualidade de vida da comunidade.

**Investigação Científica**

**Empreendedorismo**

Estruturação de iniciativas empreendedoras que fortaleçam a atuação com protagonismo.



# ITINERÁRIOS FORMATIVOS INTEGRADOS



1. VIDA E NATUREZA

2. PENSAMENTO E LINGUAGEM

3. LÓGICA E NEGÓCIOS



# 1. VIDA E NATUREZA

Ciências da Saúde, da Terra e do Mar



Exemplos de carreiras relacionadas ao itinerário:

Medicina | Psicologia | Biotecnologia | Gestão Ambiental | Engenharia de Biossistemas  
Engenharia Agrônoma | Oceanografia | Biologia



## 2. PENSAMENTO E LINGUAGEM

Artes, Linguagens, Ciências Sociais e Humanidades



Exemplos de carreiras relacionadas ao itinerário:

Têxtil e Moda | Marketing | Direito | Letras | Design | Ciências Políticas | Arquitetura | Jornalismo  
Psicologia | Cinema | Relações Internacionais



### 3. LÓGICA E NEGÓCIOS

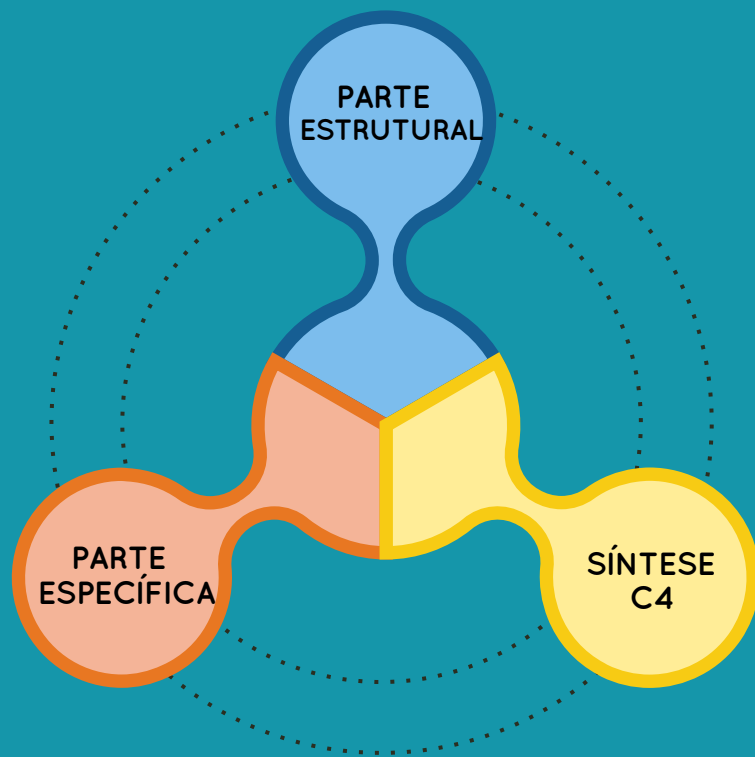
Ciências Exatas e Tecnologia, Ciências Econômicas e dos Negócios



Exemplos de carreiras relacionadas ao itinerário:

Física | Engenharia de Produção | Design | Administração | Ciências Contábeis  
Sistemas de Informação | Ciência de Dados | Economia

# ITINERÁRIOS FORMATIVOS INTEGRADOS

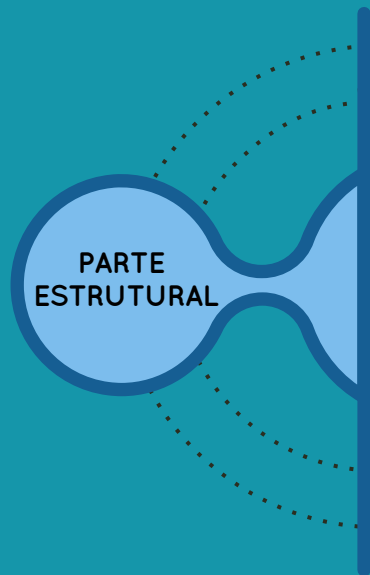


**PARTE ESTRUTURAL:** componentes curriculares comuns aos três itinerários, em que os mesmos temas serão trabalhados a partir de diferentes enfoques, práticas e/ou abordagens.

**PARTE ESPECÍFICA:** componentes curriculares oferecidos de maneira exclusiva, de acordo com o itinerário escolhido.

**SÍNTESE C4:** aprofundamento do trabalho realizado no itinerário escolhido.

## ITINERÁRIOS FORMATIVOS INTEGRADOS



### » Princípios da Investigação Científica I (3 aulas)

Vida e Ambiente + Matéria e Energia + Ação e Reação

### » Pesquisa e Mundo Contemporâneo I (3 aulas)

Análise e Visualização de Dados + Desafios Globais + Introdução à Pesquisa

### » Current Affairs I (3 aulas)

*English Language Arts + Media, Technology & World News*

### » Produção Textual I (1 aula)

### » Cultura Corporal I (1 aula)



Clique nas Unidades Curriculares para saber mais



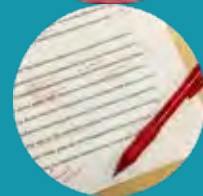
PARTE  
ESPECÍFICA

1. VIDA E NATUREZA

2. PENSAMENTO E LINGUAGEM

3. LÓGICA E NEGÓCIOS

Clique nas Unidades Curriculares para saber mais





## ATIVIDADES OPTATIVAS

### ELETIVAS

São complementares ao Itinerário Formativo escolhido pelo aluno, atendendo ao projeto de vida, além de ampliarem o aprendizado por meio de parcerias nacionais, de possibilidades em línguas adicionais e do *High School* com dupla diplomação Brasil-Canadá.

**GLOBAL HIGH SCHOOL**

**ROSEDALE**



**ROSEDALE**  
GLOBAL HIGH SCHOOL  
ONTARIO SECONDARY SCHOOL DIPLOMA

O *Global High School Program*, desenvolvido em parceria com a Rosedale Global High School, do Canadá, oferece, de forma complementar, a **dupla diplomação**, com a certificação *Ontario Secondary School Diploma* (OSSD), reconhecida globalmente e aceita por universidades internacionais de destaque. Para a emissão do diploma pelo Ministério e Educação de Ontario, será necessário concluir o programa, com o cumprimento de todos os pré-requisitos.



# Projeto de Vida

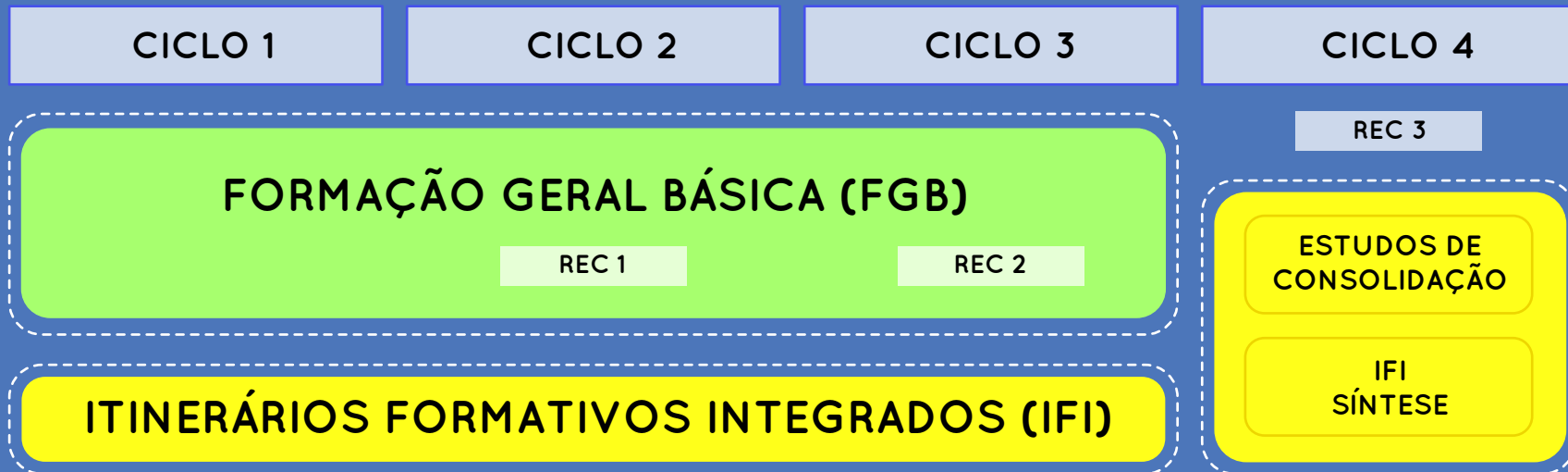
Os alunos, com apoio dos educadores, devem identificar suas motivações, definir suas aspirações e planejar seu projeto:

- ✓ Mentoria com a Orientação Educacional
- ✓ Olhar transversal entre os componentes
- ✓ Utilização de plataformas de projetos
- ✓ Desenvolvimento da liderança



# Como será a organização do ano letivo?

A partir das inovações curriculares implementadas em anos anteriores, o ano letivo manterá a divisão entre Ciclos Fundamentais (C1, C2 e C3) e Ciclo Síntese (C4), com adequações na carga horária da 1ª série do Ensino Médio, para 2022.



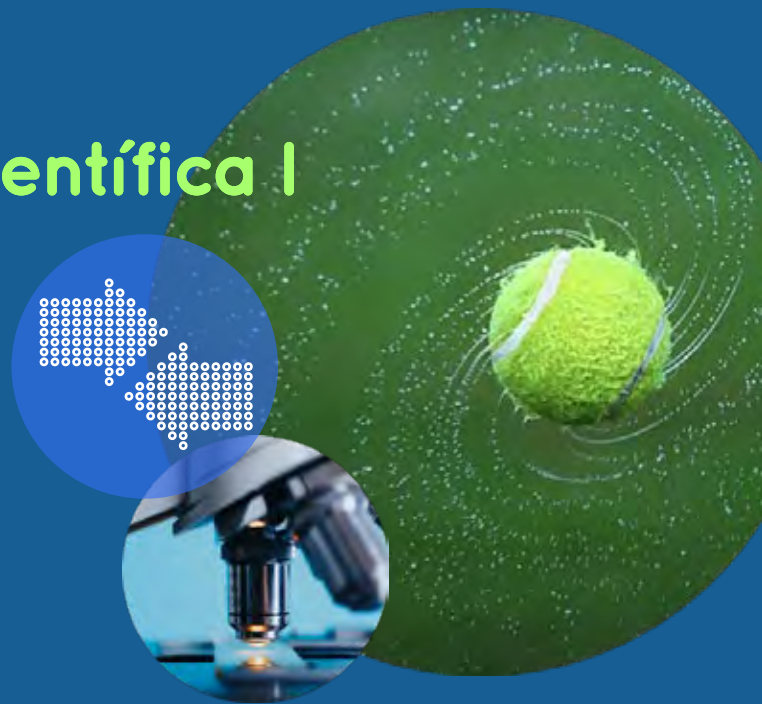
# UNIDADES CURRICULARES 1ª série EM EMENTAS



# Princípios da Investigação Científica I

Princípios básicos da investigação científica a partir de testes e experimentos, realizados com materiais, procedimentos, métodos e práticas laboratoriais. Identificação, seleção, processamento e análise de dados, fatos e evidências. Levantamento e teste de hipóteses sobre variáveis que interferem na dinâmica de fenômenos da natureza e/ou processos tecnológicos.

- **Vida e Ambiente I:** os seres vivos e o meio ambiente.
- **Matéria e Energia I:** a composição, a estrutura e as propriedades da matéria.
- **Ação e Reação I:** as forças e as interações da matéria e as leis do Universo.



» [Clique para voltar](#)

Investigação  
Científica

PARTE  
ESTRUTURAL

# Pesquisa e Mundo Contemporâneo I

Compreensão e análise de informações, conhecimentos e ideias sobre os principais desafios globais da atualidade. Introdução às práticas e critérios da pesquisa científica e ao tratamento de dados. Investigação e análise de situações-problemas envolvendo temas e processos de diferentes naturezas, a partir de variáveis e dados.

- **Análise e Visualização de Dados I:** estratégias de identificação, seleção e análise exploratória de dados; diferentes recursos gráficos de visualização e modelos de representação.
- **Desafios Globais:** seleção e mobilização intencional de recursos criativos para resolver problemas reais.
- **Introdução à Pesquisa:** levantamento de hipóteses; formulação de opiniões respaldadas em argumentos; criação e proposição de soluções; compartilhamento e divulgação científica.

» [Clique para voltar](#)



Processos  
Criativos

Mediação e  
intervenção  
sociocultural

Investigação  
Científica

PARTE  
ESTRUTURAL

# Produção Textual I

Investigação e análise da organização, do funcionamento e/ou dos efeitos de sentido de enunciados e discursos diversos, situando-os no contexto de um ou mais campos de atuação social, com destaque para a interlocução e o contexto de cada produção textual. Seleção e sistematização de informações sobre o português brasileiro, visando refletir sobre enunciados e discursos materializados nas diversas línguas e linguagens, identificando os diversos pontos de vista. Aprender a posicionar-se com base em critérios científicos, éticos e estéticos, utilizando dados, fatos e evidências para respaldar opiniões e argumentos, por meio de afirmações claras, ordenadas e compreensíveis, sempre respeitando valores universais, como liberdade, democracia, justiça social, pluralidade, solidariedade e sustentabilidade.

» [Clique para voltar](#)



Investigação  
Científica

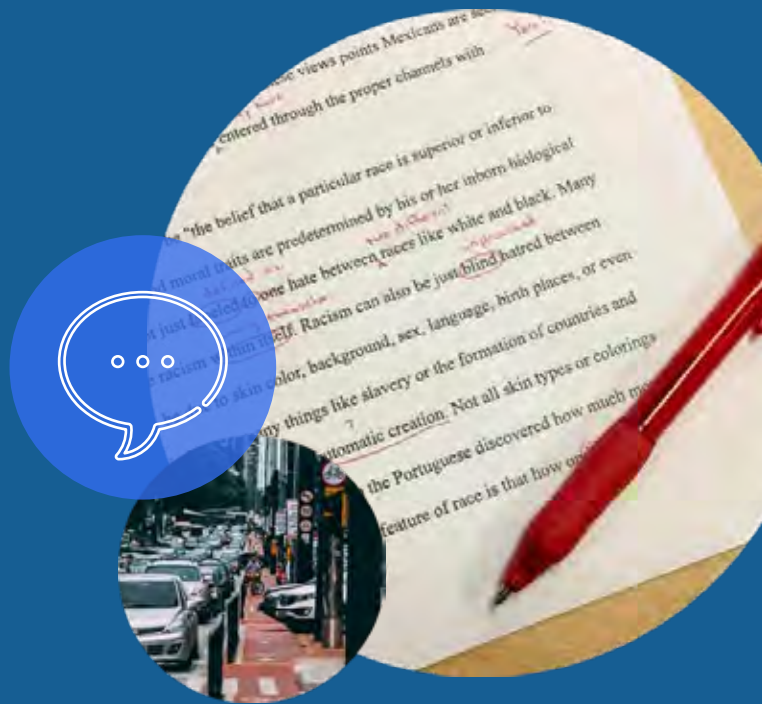
PARTE  
ESTRUTURAL

# Current Affairs I

Desenvolvimento da língua inglesa quanto às habilidades de produção e compreensão oral e escrita. Estudos de caso a partir de temáticas da atualidade e apreciação em língua inglesa de aspectos éticos, estéticos e políticos em textos e produções artísticas e culturais. Réplica em língua inglesa (posicionamento responsável em relação a temas, visões de mundo e ideologias veiculados por textos e atos de linguagem). Planejamento, produção e edição de textos orais, escritos e multissemióticos em língua inglesa.

- **English Language Arts:** compreender e produzir uma grande variedade de textos, reconhecer significados implícitos e analisar discursos; expressar ideias, conceitos e argumentos por meio da escrita e da oralidade de forma espontânea. Uso da língua inglesa de modo flexível e eficaz com propósitos sociais, acadêmicos e profissionais.
- **Media, Technology & World News:** analisar temáticas da atualidade em língua inglesa; selecionar informações, dados e argumentos em fontes confiáveis impressas e digitais para produção textual fundamentada para além do senso comum; argumentar, com destaque para a exposição oral em língua inglesa por meio de debate deliberativo e debate regado.

» [Clique para voltar](#)



Mediação e  
intervenção  
sociocultural

PARTE  
ESTRUTURAL



# Cultura corporal I

Compreensão do corpo e do movimento em suas dimensões biológicas, linguísticas e culturais, entendendo-o como ferramenta de expressão, criação e investigação do mundo. Apropriação crítica da cultura do corpo, a partir de experimentações, vivências, jogos e brincadeiras.



Processos  
Criativos

Investigação  
Científica

PARTE  
ESTRUTURAL

» [Clique para voltar](#)



# Específica I - Vida e Natureza

Conhecimento, reflexão e proposição de ações imediatas e futuras e busca por alternativas viáveis e sustentáveis para a vida na Terra, a partir das ideias de preservação, recuperação, redução e sobrevivência, entre outras.

- **Crise Climática Planetária:** estudo dos processos e mudanças do clima na Terra, investigando seus impactos ambientais, sociais, econômicos e políticos.
- **Ecossistemas e Efeitos da Poluição:** investigação, análise e interpretação de dados relativos ao diagnóstico, mensuração e monitoramento da integridade dos organismos e dos ecossistemas, além dos impactos dos agentes poluentes.
- **Bioética, Saúde e Cuidado:** discussão e reflexão sobre o cuidar e as situações humanas de confronto entre a vida e a morte, a saúde e a doença, além de questões de bioética e biossegurança, a partir do estudo dos problemas e implicações morais despertados pelas pesquisas em ciências da saúde e da natureza.

» [Clique para voltar](#)



Processos  
Criativos

Mediação e  
intervenção  
sociocultural

Investigação  
Científica

PARTE  
ESPECÍFICA

# Específica I - Pensamento e Linguagem

Reconhecimento e análise das diferentes manifestações criativas, artísticas e culturais dos seres humanos associadas às diferentes formas de comunicação e expressão.

- **Intervenções humanas (palavra, imagem e som):** selecionar, mobilizar e analisar discursos verbais, produções audiovisuais, imagens, música e sons, entre outros, para reconhecer os processos criativos por meio de fruição, vivências e reflexão crítica sobre obras ou eventos de diferentes naturezas.
- **Comunicação, Culturas e Diversidades:** reconhecer e analisar as diferentes manifestações criativas, artísticas e culturais dos seres humanos associadas às diferentes formas de comunicação e expressão.
- **Filosofia e Estética:** investigar e dialogar sobre problemas filosóficos e conceitos fundamentais da estética, a partir de abordagem histórica e temática, sobre a natureza do belo e da (obra de) arte.

» [Clique para voltar](#)



PARTE  
ESPECÍFICA



# Específica I - Lógica e Negócios

Introdução aos estudos dos principais conceitos e ferramentas de natureza financeira e suas relações com indivíduos, grupos e sociedades. Reconhecimento e análise de questões sociais, culturais e ambientais diversas, identificando e incorporando valores importantes para si e para o coletivo que assegurem a tomada de decisões conscientes, consequentes, colaborativas e responsáveis.

- **Finanças e Sociedade:** investigar e refletir sobre o conceito de empreendedorismo e possibilidades de organização da economia.
- **Raciocínio Analítico e Modelagem Matemática:** investigar conhecimentos científicos para se entender e analisar dados, fatos e evidências. Ser capaz de elaborar modelos com linguagem matemática, formular hipóteses e obter conclusões, com curiosidade, atenção, criticidade e ética.
- **Direito e Ética nos Negócios:** estudar as dimensões jurídicas e éticas dos negócios e das atividades produtivas, financeiras e econômicas.

» [Clique para voltar](#)

