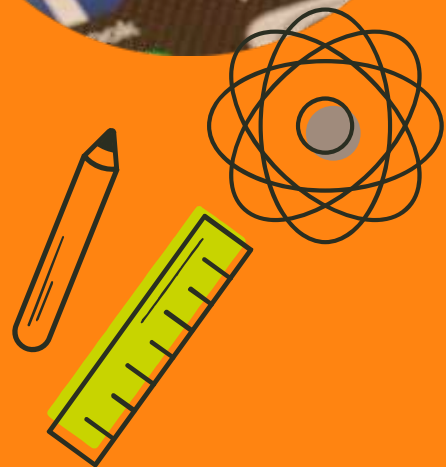




Ensino Médio no Colégio Rio Branco



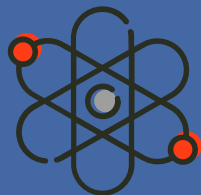


A formação de jovens críticos e autônomos é parte do papel da escola, que deve acolher a diversidade de **projetos de vida**.

Nesse sentido, as mudanças para o Ensino Médio, estabelecidas pelas políticas públicas nacionais, foram propostas para garantir os direitos de aprendizagem para todos os estudantes brasileiros.

O que há de “novo”?

O Novo Ensino Médio parte de mudanças na Lei de Diretrizes e Bases da Educação (LDB), das novas Diretrizes Curriculares Nacionais para o Ensino Médio (DCNEM) e da elaboração da Base Nacional Comum Curricular (BNCC) para o Ensino Médio.



Uma formação básica
com o **essencial**



Possibilidade de
realizar **escolhas**



Planejamento de
um **projeto de vida**



Aprendizagem voltada
para os desafios do
mundo atual

Por que um “currículo de transição”?

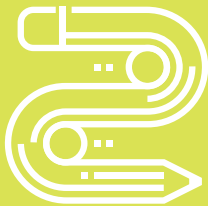
Compromisso com processos seletivos



Para 2022, apenas os estudantes da 1ª série do Ensino Médio passarão a contar com o currículo reformulado.

Os estudantes da 2ª e 3ª séries continuarão a seguir a matriz curricular anterior até a conclusão do Ensino Médio (em 2023 e 2024, respectivamente), considerando que o Enem e demais vestibulares seguirão o modelo atual até 2024.

Arquitetura curricular flexível



Permite que as inovações curriculares sejam implementadas com qualidade, cumprindo as orientações dos órgãos oficiais.

Visa o preparo adequado dos estudantes para que sejam bem sucedidos na próxima etapa de vida, acadêmica e pessoal.

Quais são as experiências de aprendizagem?

O currículo do Ensino Médio passa a ser composto por uma parte comum, a Formação Geral Básica (FGB), e outra que varia conforme a escolha dos estudantes, os Itinerários Formativos Integrados (IFI) e as Eletivas.

**FORMAÇÃO
GERAL BÁSICA**

(25 aulas - 35 semanas)



**ITINERÁRIOS
FORMATIVOS
INTEGRADOS**

(13 aulas - 35 semanas)



**SÍNTESE -
ITINERÁRIOS
FORMATIVOS
INTEGRADOS**

(38 aulas - 5 semanas)



Atividades Optativas:

- ELETIVAS

- GLOBAL HIGH SCHOOL

Programa Internacional Rio Branco

FORMAÇÃO GERAL BÁSICA

até 1800 horas ao longo do Ensino Médio

Garante a aprendizagem das competências e habilidades definidas pela Base Nacional Comum Curricular (BNCC).

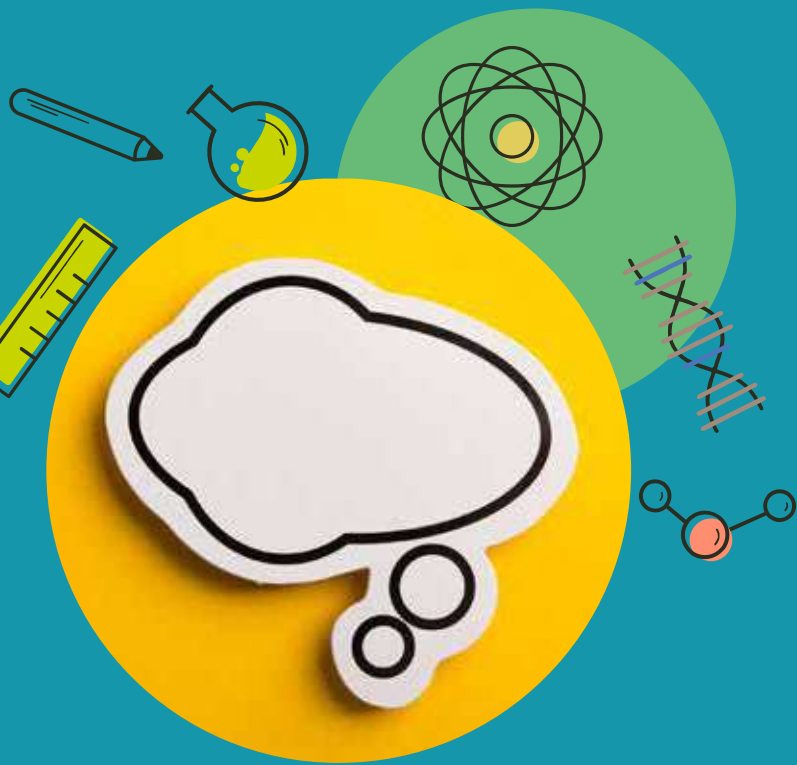
É comum a todos os estudantes.

Está organizada nas seguintes Unidades Curriculares:

- ✓ **Linguagens e suas tecnologias**
(Português, Inglês, Artes, Educação Física)
- ✓ **Matemática e suas tecnologias**
- ✓ **Ciências da Natureza e suas tecnologias**
(Física, Química, Biologia)
- ✓ **Ciências Humanas e Sociais Aplicadas**
(História, Geografia, Sociologia, Filosofia)



ITINERÁRIOS FORMATIVOS INTEGRADOS



Possibilitam ao estudante aprofundar seus conhecimentos e se preparar para a próxima etapa de vida, **ensino superior e mundo do trabalho.**

Estão articulados com temáticas contemporâneas sintonizadas com o contexto e os interesses dos alunos.

Ampliam a visão de mundo dos estudantes, apoiando a tomada de decisões e estimulando a autonomia e a responsabilidade.

ITINERÁRIOS FORMATIVOS INTEGRADOS

São apoiados por quatro eixos estruturantes:

Expressão e/ou construção de soluções inovadoras para problemas da sociedade e do mundo do trabalho.

Processos Criativos

Mediação e intervenção sociocultural

Mediação de conflitos e proposição de soluções para problemas da comunidade.

Compreensão e resolução de situações cotidianas para promoção de desenvolvimento local e melhoria da qualidade de vida da comunidade.

Investigação Científica

Empreendedorismo

Estruturação de iniciativas empreendedoras que fortaleçam a atuação com protagonismo.

ITINERÁRIOS FORMATIVOS INTEGRADOS



1. VIDA E NATUREZA

2. PENSAMENTO E LINGUAGEM

3. LÓGICA E NEGÓCIOS



1. VIDA E NATUREZA

Ciências da Saúde, da Terra e do Mar



Exemplos de carreiras relacionadas ao itinerário:

Medicina | Psicologia | Biotecnologia | Gestão Ambiental | Engenharia de Biossistemas
Engenharia Agrônoma | Oceanografia | Biologia



2. PENSAMENTO E LINGUAGEM

Artes, Linguagens, Ciências Sociais e Humanidades



Exemplos de carreiras relacionadas ao itinerário:

Têxtil e Moda | Marketing | Direito | Letras | Design | Ciências Políticas | Arquitetura | Jornalismo
Psicologia | Cinema | Relações Internacionais



3. LÓGICA E NEGÓCIOS

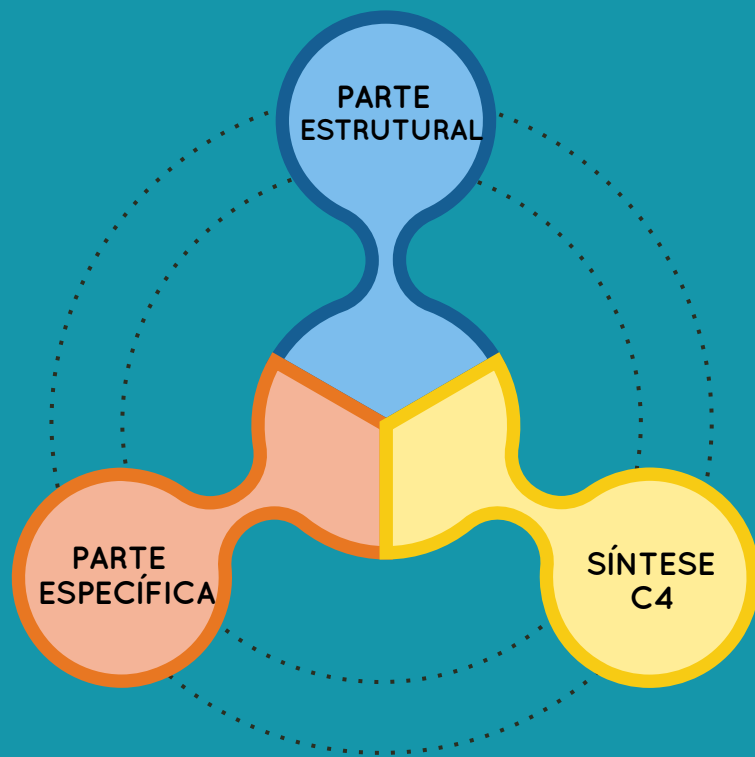
Ciências Exatas e Tecnologia, Ciências Econômicas e dos Negócios



Exemplos de carreiras relacionadas ao itinerário:

Física | Engenharia de Produção | Design | Administração | Ciências Contábeis
Sistemas de Informação | Ciência de Dados | Economia

ITINERÁRIOS FORMATIVOS INTEGRADOS



PARTE ESTRUTURAL: componentes curriculares comuns aos três itinerários, em que os mesmos temas serão trabalhados a partir de diferentes enfoques, práticas e/ou abordagens.

PARTE ESPECÍFICA: componentes curriculares oferecidos de maneira exclusiva, de acordo com o itinerário escolhido.

SÍNTESE C4: aprofundamento do trabalho realizado no itinerário escolhido.



Princípios da investigação científica

- » Vida e ambiente (1 aula)
- » Matéria e energia (1 aula)
- » Ação e reação (1 aula)
- » Introdução à pesquisa, análise e visualização de dados (2 aulas)
- » Desafios globais (1 aula)
- » Language Arts (1 aula)
- » Current Affairs (2 aulas)
- » Cultura corporal (1 aula)

Clique nas Unidades Curriculares para saber mais



PARTE
ESPECÍFICA

1. VIDA E NATUREZA

- » Crise climática planetária
- » Ecossistemas e efeitos da poluição
- » Bioética, saúde e cuidado

2. PENSAMENTO E LINGUAGEM

- » Intervenções humanas: palavra, imagem e som
- » Comunicação, Culturas e Diversidades
- » Filosofia e estética

3. LÓGICA E NEGÓCIOS

- » Finanças e sociedade
- » Fundamentos de Raciocínio Lógico e Analítico
- » Direito e Ética nos Negócios

Clique nas Unidades Curriculares para saber mais





ATIVIDADES OPTATIVAS

ELETIVAS

São complementares ao Itinerário Formativo escolhido pelo aluno, atendendo ao projeto de vida, além de ampliarem o aprendizado por meio de parcerias nacionais, de possibilidades em línguas adicionais e do *High School* com dupla diplomação Brasil-Canadá.

GLOBAL HIGH SCHOOL

ROSEDALE



O *Global High School Program*, desenvolvido em parceria com a Rosedale Academy, do Canadá, oferece, de forma complementar, a **dupla diplomação**, com a certificação *Ontario Secondary School Diploma* (OSSD), reconhecida globalmente e aceita por universidades internacionais de destaque. Para a emissão do diploma pelo Ministério de Educação de Ontario, será necessário concluir o programa, com o cumprimento de todos os pré-requisitos.

Projeto de Vida

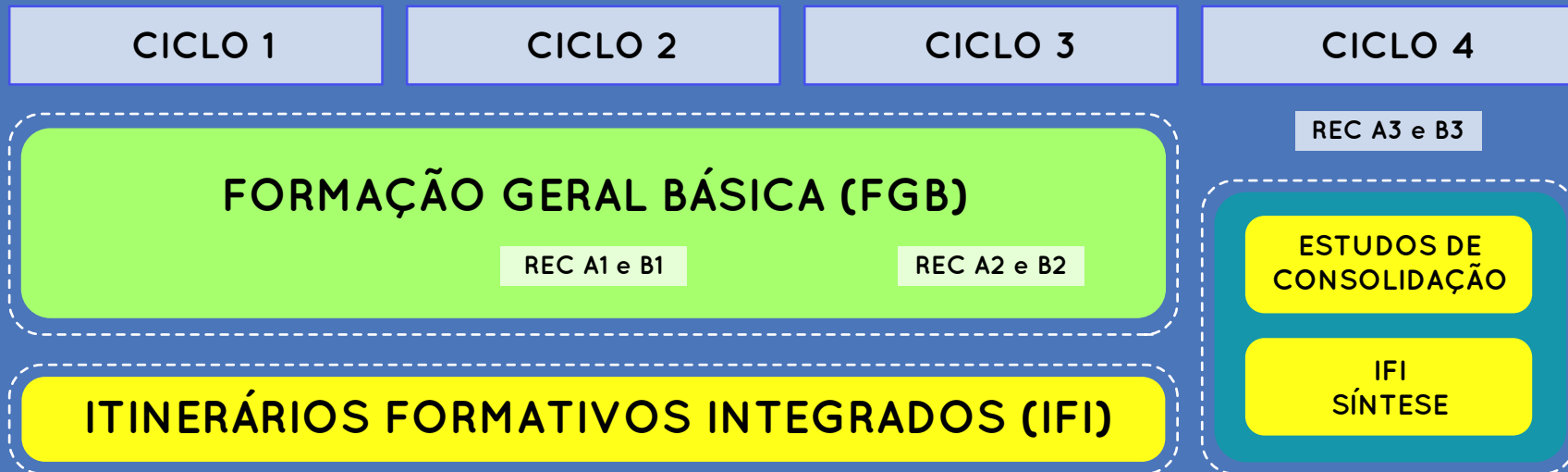
Os alunos, com apoio dos educadores, devem identificar suas motivações, definir suas aspirações e planejar seu projeto:

- ✓ Mentoria com a Orientação Educacional
- ✓ Olhar transversal entre os componentes
- ✓ Utilização de plataformas de projetos
- ✓ Desenvolvimento da liderança

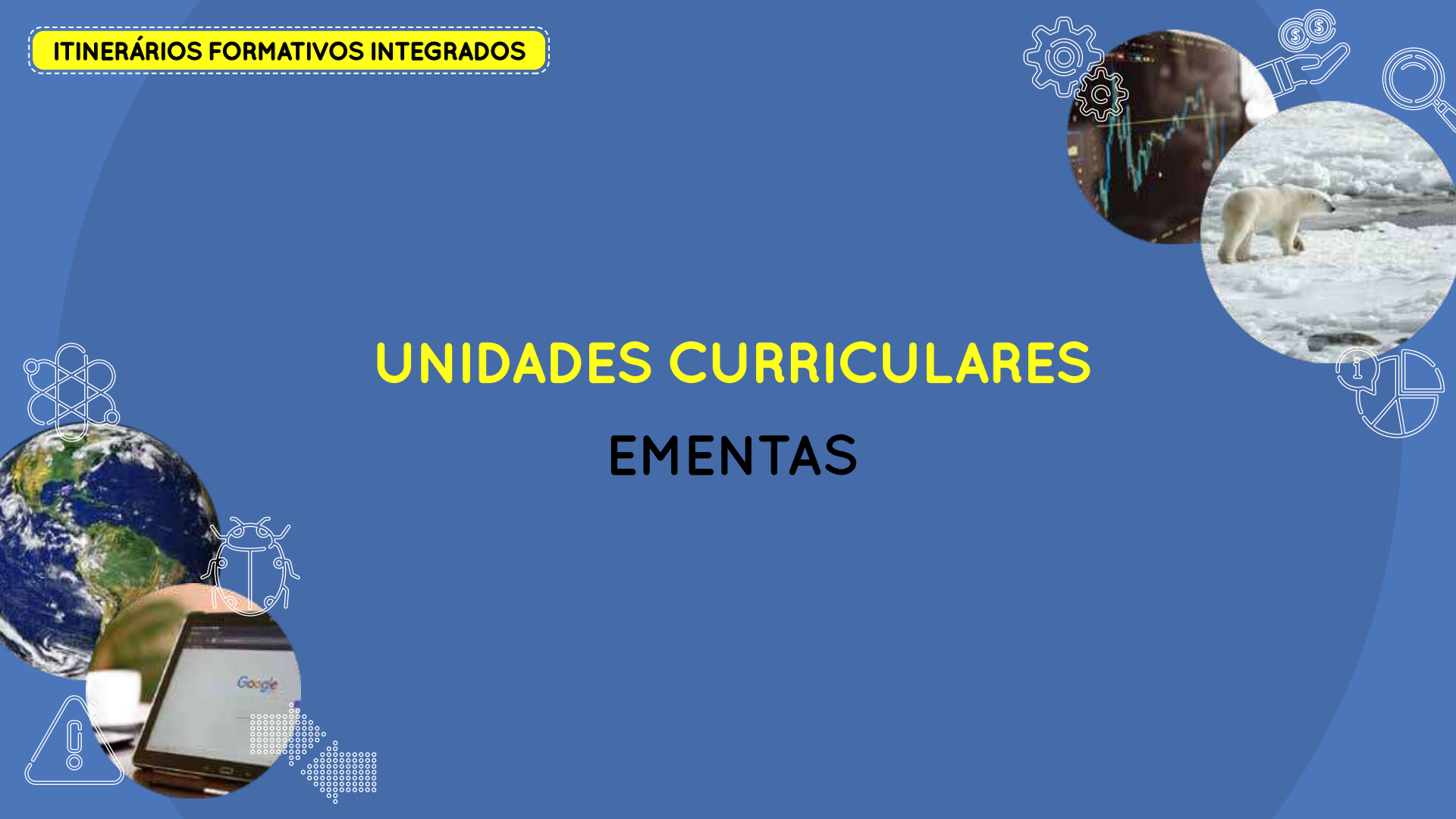


Como será a organização do ano letivo?

A partir das inovações curriculares implementadas em anos anteriores, o ano letivo manterá a divisão entre Ciclos Fundamentais (C1, C2 e C3) e Ciclo Síntese (C4), com adequações na carga horária da 1ª série do Ensino Médio, para 2022.



UNIDADES CURRICULARES EMENTAS



Vida e ambiente

Princípios básicos da investigação científica sobre os seres vivos e o meio ambiente, a partir de testes e experimentos, realizados com materiais, procedimentos, métodos e práticas laboratoriais. Identificação, seleção, processamento e análise de dados, fatos e evidências. Levantamento e teste de hipóteses sobre variáveis que interferem na dinâmica de fenômenos da natureza e/ou processos tecnológicos.



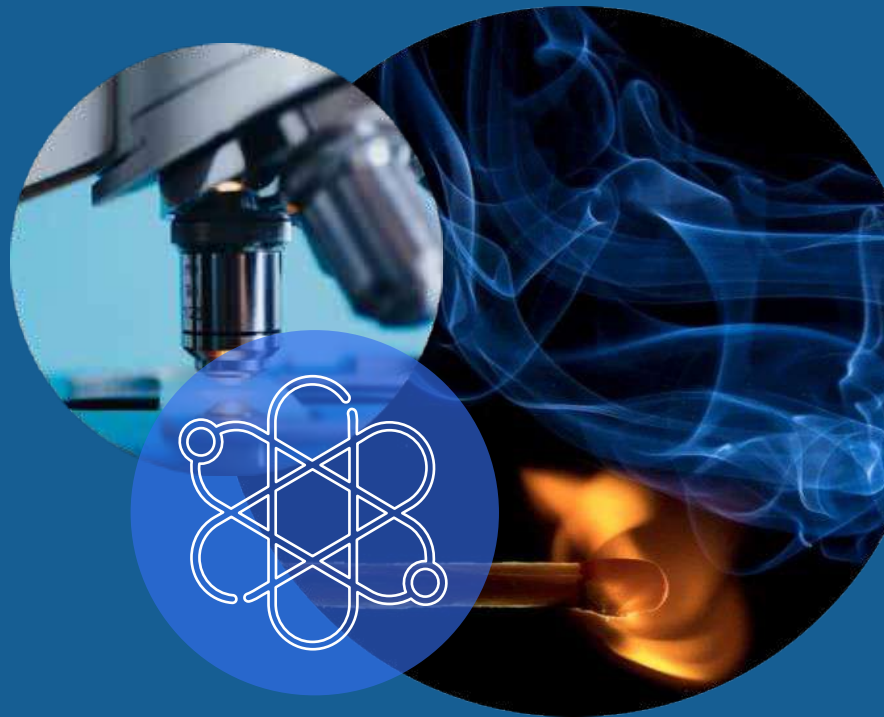
Investigação
Científica

PARTE
ESTRUTURAL

» [Clique para voltar](#)

Matéria e energia

Princípios básicos da investigação científica sobre a composição, estrutura e propriedades da matéria, a partir de testes e experimentos, realizados com materiais, procedimentos, métodos e práticas laboratoriais. Identificação, seleção, processamento e análise de dados, fatos e evidências. Levantamento e teste de hipóteses sobre variáveis que interferem na dinâmica de fenômenos da natureza e/ou processos tecnológicos.



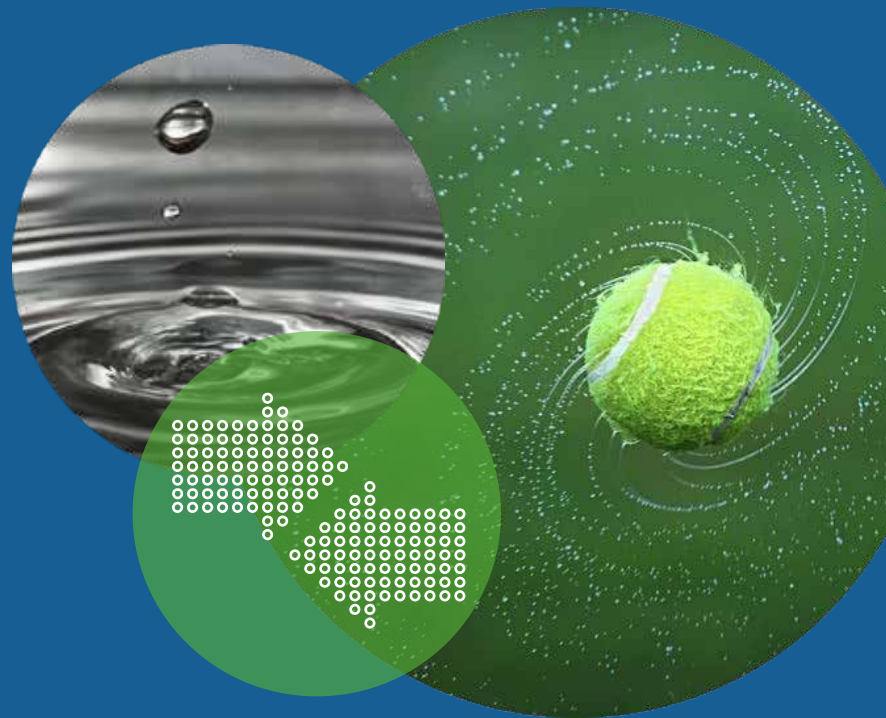
Investigação
Científica

PARTE
ESTRUTURAL

» [Clique para voltar](#)

Ação e reação

Princípios básicos da investigação científica sobre as forças e interações da matéria e as leis do Universo, a partir de testes e experimentos, realizados com materiais, procedimentos, métodos e práticas laboratoriais. Identificação, seleção, processamento e análise de dados, fatos e evidências. Levantamento e teste de hipóteses sobre variáveis que interferem na dinâmica de fenômenos da natureza e/ou processos tecnológicos.



Investigação
Científica

PARTE
ESTRUTURAL

» [Clique para voltar](#)

Introdução à pesquisa, análise e visualização de dados

Introdução às práticas e critérios da pesquisa científica, como levantamento de hipóteses, formulação de opiniões respaldadas em argumentos e proposição de soluções. Tratamento de dados, por meio de estratégias de identificação, seleção, processamento e análise de dados. Exploração de diferentes recursos gráficos de visualização de dados e modelos de representação, com o apoio de tecnologias digitais. Seleção, sistematização e experimentação de diferentes tipos de estudos e/ou pesquisas (bibliográfica, exploratória, de campo, experimental etc.). Reflexões sobre a ciência contemporânea e o fazer científico, com curiosidade, atenção, criticidade e ética.

» [Clique para voltar](#)



Mediação e
intervenção
sociocultural

Investigação
Científica

PARTE
ESTRUTURAL

Desafios globais

Compreensão e análise de informações, conhecimentos e ideias sobre os principais desafios globais da atualidade. Seleção e mobilização intencional de recursos criativos de diferentes campos do saber, línguas e linguagens, para resolver problemas reais relacionados a temas e processos de natureza histórica, social, econômica, filosófica, política e/ou cultural. Questionamento, modificação e adaptação de ideias existentes e criação de propostas, obras ou soluções criativas, originais ou inovadoras.

» [Clique para voltar](#)



Processos
Criativos

Investigação
Científica

PARTE
ESTRUTURAL

Language Arts

Desenvolvimento da língua inglesa quanto às habilidades de produção e compreensão oral e escrita. Compreensão e produção de uma grande variedade de textos e reconhecimento de significado implícito, além da análise e compreensão dos discursos produzidos por sujeitos e instituições em diferentes gêneros e campos de atuação. Expressão de ideias, conceitos e argumentos por meio da escrita e da oralidade de forma espontânea. Uso da língua inglesa de modo flexível e eficaz com propósitos sociais, acadêmicos e profissionais. Apreciação (avaliação de aspectos éticos, estéticos e políticos em textos e produções artísticas e culturais etc.). Réplica (posicionamento responsável em relação a temas, visões de mundo e ideologias veiculados por textos e atos de linguagem). Planejamento, produção e edição de textos orais, escritos e multissemióticos em língua inglesa.

» [Clique para voltar](#)



Investigação
Científica

PARTE
ESTRUTURAL

Current Affairs

Análise e expansão de temáticas da atualidade em língua inglesa. Curadoria de informação, a partir da seleção de informação, dados e argumentação em fontes confiáveis impressas e digitais para produção textual fundamentada para além do senso comum. Exploração de tipos de argumentos, com destaque para a exposição oral em língua inglesa por meio de debate deliberativo e debate regrado. Estudos de caso a partir de temáticas da atualidade e apreciação em língua inglesa de aspectos éticos, estéticos e políticos em textos e produções artísticas e culturais etc. Réplica em língua inglesa (posicionamento responsável em relação a temas, visões de mundo e ideologias veiculados por textos e atos de linguagem). Planejamento, produção e edição de textos orais e escritos, com elementos, como imagens, ícones e desenhos, em língua inglesa.

» [Clique para voltar](#)



Mediação e
intervenção
sociocultural

PARTE
ESTRUTURAL

Cultura corporal

Compreensão do corpo e do movimento em suas dimensões biológicas, linguísticas e culturais, entendendo-o como ferramenta de expressão, criação e investigação do mundo. Apropriação crítica da cultura do corpo, a partir de experimentações, vivências, jogos e brincadeiras.



Processos
Criativos

Investigação
Científica

PARTE
ESTRUTURAL

» [Clique para voltar](#)

Crise climática planetária

Estudo dos processos, mudanças e impactos do clima na Terra, investigando seus impactos ambientais, sociais, econômicos e políticos. Análise de situações-problema e variáveis que interferem na dinâmica de fenômenos da natureza e/ou de processos tecnológicos, considerando dados e informações disponíveis em diferentes mídias, com ou sem o uso de dispositivos e aplicativos digitais. Conhecimento, reflexão e proposição de ações imediatas e futuras e busca por alternativas viáveis e sustentáveis, a partir das ideias de preservação, recuperação, redução e sobrevivência, entre outras.

» [Clique para voltar](#)



Processos
Criativos

Mediação e
intervenção
sociocultural

Investigação
Científica

PARTE
ESPECÍFICA

Ecosystemas e efeitos da poluição

Compreensão dos aspectos relacionados à estrutura e dinâmica dos ecossistemas. Investigar, analisar e interpretar dados relativos ao diagnóstico, mensuração e monitoramento da integridade dos organismos e do ecossistema aos impactos naturais e antrópicos. Seleção e sistematização de informações sobre as consequências da ação humana e efeitos das mudanças globais sobre os ecossistemas, refletindo em especial sobre o impacto dos agentes poluentes. Conhecimento, reflexão e proposição de ações imediatas e futuras e busca por alternativas viáveis e sustentáveis, a partir das ideias de preservação, conservação e manejo, entre outras.

» [Clique para voltar](#)



Processos
Criativos

Mediação e
intervenção
sociocultural

Investigação
Científica

PARTE
ESPECÍFICA

Bioética, saúde e cuidado

Discussão e reflexão sobre as situações humanas de confronto entre a vida, o cuidado e a saúde, a doença e a morte. Investigação e reflexão sobre questões de bioética e biossegurança, a partir do estudo dos problemas e implicações morais despertados pelas pesquisas em ciências da saúde e da natureza. Aprender a posicionar-se com base em critérios científicos e éticos, utilizando dados, fatos e evidências para respaldar opiniões e argumentos, por meio de afirmações claras, ordenadas e compreensíveis, sempre respeitando valores universais e considerando a situação, a opinião e o sentimento do outro, agindo com empatia e responsabilidade.

» [Clique para voltar](#)



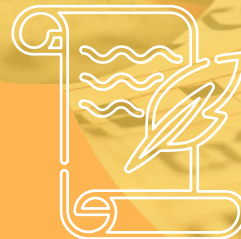
Mediação e
intervenção
sociocultural

Investigação
Científica

PARTE
ESPECÍFICA

Intervenções humanas: palavra, imagem e som

Reconhecimento e análise das diferentes manifestações criativas, artísticas e culturais dos seres humanos associadas às diferentes formas de comunicação e expressão. Seleção, mobilização e análise de discursos verbais, produções audiovisuais, imagens estáticas e em movimento, música e sons, entre outros, para reconhecer os processos criativos por meio de fruição, vivências e reflexão crítica sobre obras ou eventos de diferentes naturezas, ampliando o repertório/domínio pessoal sobre o funcionamento e os recursos da(s) língua(s) ou da(s) linguagem(ns).



Processos
Criativos

Mediação e
intervenção
sociocultural

PARTE
ESPECÍFICA

» [Clique para voltar](#)

Comunicação, Culturas e Diversidades

Estudo do surgimento e desenvolvimento das diferentes identidades, dinâmicas e características culturais dos agrupamentos humanos ao longo do tempo e suas variadas estratégias de comunicação e formas de manifestação artística. Reconhecimento e análise das diferentes manifestações criativas, artísticas e culturais dos seres humanos associadas às diferentes formas de comunicação e expressão. Proposição de ações individuais e/ou coletivas de mediação e intervenção sobre formas de interação e de atuação social, artístico-cultural ou ambiental, visando colaborar para o convívio democrático e republicano com a diversidade humana.

» [Clique para voltar](#)



Processos
Criativos

Mediação e
intervenção
sociocultural

PARTE
ESPECÍFICA

Filosofia e estética

Investigação e diálogo sobre problemas filosóficos e conceitos fundamentais da estética, a partir da abordagem histórica e temática, sobre a natureza do belo e da (obra de) arte. Reconhecimento de conhecimentos e recursos das ciências humanas e sociais aplicadas por meio da fruição e reflexão crítica, buscando ampliar a visão de mundo, sensibilidade, criticidade e criatividade.



Processos
Criativos

Mediação e
intervenção
sociocultural

PARTE
ESPECÍFICA

» Clique para voltar

Finanças e sociedade

Introdução aos estudos dos principais conceitos e ferramentas de natureza financeira e suas relações com indivíduos, grupos e sociedades. Investigar e refletir sobre o conceito de empreendedorismo e possibilidades de organização da economia, além de negócios com impacto social, finanças (públicas, setoriais, internacionais, etc), ecossistemas de negócios, atuação de corporações e sustentabilidade, entre outros. Reconhecimento e análise de questões sociais, culturais e ambientais diversas, identificando e incorporando valores importantes para si e para o coletivo que assegurem a tomada de decisões conscientes, consequentes, colaborativas e responsáveis.

» [Clique para voltar](#)



Mediação e
intervenção
sociocultural

Empreende-
dorismo

PARTE
ESPECÍFICA

Fundamentos de Raciocínio Lógico e Analítico

Estudo dos instrumentos indutivos ou dedutivos que fundamentam o encadeamento lógico necessário para o processo argumentativo. Investigação e análise de conhecimentos científicos, filosóficos e matemáticos para se entender e analisar atos, dados, fatos e evidências e ser capaz de formular hipóteses, juízos, interpretações, opiniões e conclusões, com curiosidade, atenção, criticidade e ética.



Investigação Científica

PARTE ESPECÍFICA

» Clique para voltar

Direito e Ética nos Negócios

Estudo sobre as dimensões jurídicas e éticas dos negócios e das atividades produtivas, financeiras e econômicas, identificando e incorporando valores importantes para si e para o coletivo, que assegurem a tomada de decisões conscientes, consequentes, colaborativas e responsáveis. Utilização de conhecimentos e recursos relacionados às ciências humanas e sociais aplicadas para analisar as ciências econômicas e dos negócios em âmbito local, regional, nacional e/ou global, considerando as diversas tecnologias disponíveis, e suas relações com os impactos socioambientais, os direitos humanos e a promoção da cidadania.



Mediação e
intervenção
sociocultural

Empreende-
dorismo

PARTE
ESPECÍFICA

» Clique para voltar